

FURUNO

RADAR MARIN

Modèles

FR-10/FR-12



Antennes DRS (au choix, en option)

Écrans 10" et 12"



www.furuno.fr

Naviguez en toute sécurité en identifiant les risques

Les radars FR-10 et FR-12, LCD couleur 10,4"/12,1", sont des radars maritimes composés d'un écran dédié qui peut être combiné avec les antennes de la série DRS de Furuno pour répondre à une grande variété de besoins de détection. Ces radars sont dotés des dernières technologies comme le Risk Visualizer™, une nouvelle fonction qui fournit des informations visuelles sur les zones de collision potentielles et les mouvements de tous les navires environnants, ainsi que l'Echo Average, le Target Analyzer™, le Fast Target Tracking™, le RezBoost™ et de nombreuses autres fonctions utiles pour vous aider à suivre la trace de n'importe quelle cible pour votre navigation et vos opérations en toute sécurité, comme l'AIS personnalisé, les touches de fonction programmables par l'utilisateur et le support multilingue.

Compatible avec les antennes puissantes de la série DRS de Furuno

Les FR-10 et FR-12 sont compatibles avec n'importe quelle antenne de la série DRS, ce qui permet une grande variété de configurations. En sélectionnant la taille de l'écran, la puissance, le type et la taille de l'antenne, vous pouvez construire le radar qui répond le mieux à vos besoins.

SOLID STATE DOPPLER RADAR
NXT SERIES

Radômes

Modèle DRS2D-NXT

Modèle DRS4D-NXT

Aériens tournants

Modèle DRS6A-NXT

Modèle DRS12A-NXT

Modèle DRS25A-NXT



RADAR
X-CLASS

Radômes

Modèle DRS4DL+

Aériens tournants

Modèle DRS6A X-Class

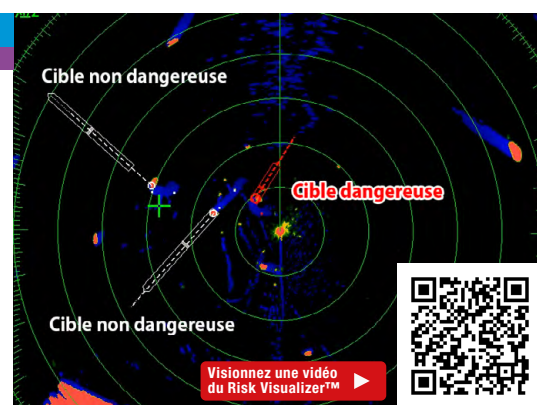
Modèle DRS12A X-Class

Modèle DRS25A X-Class

Risk Visualizer™

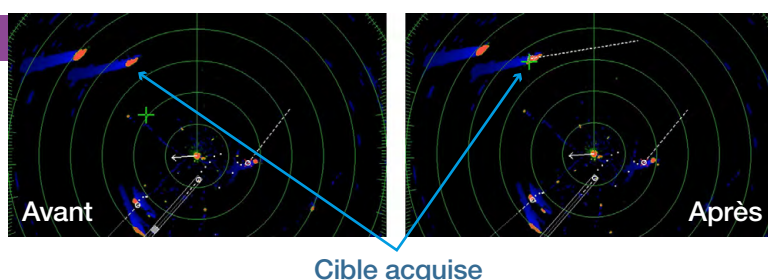
Nouveauté

Risk Visualizer™ est une technologie affichant les zones de collision potentielles en fonction de la position et du mouvement de tous les navires environnants. Grâce à cet affichage, il est facile d'obtenir un aperçu rapide et intuitif de la situation autour de votre navire. En outre, des alertes codées par couleur en fonction de la menace de collision, du vert (normal) au rouge (dangereux), vous aideront à évaluer le niveau de danger et à planifier votre prochaine manœuvre. Il s'agit de notre premier radar commercial à intégrer cette fonctionnalité, contribuant ainsi à l'amélioration continue de la sécurité en mer.



Fast Target Tracking™

Fast Target Tracking™ affiche instantanément un vecteur indiquant la vitesse et le cap de la cible. Les cibles sont automatiquement suivies depuis le début, ce qui permet de calculer immédiatement la trajectoire de la cible et d'afficher son vecteur vitesse.



DANGER



Modèle FR-10
Écran radar marin LCD couleur 10"

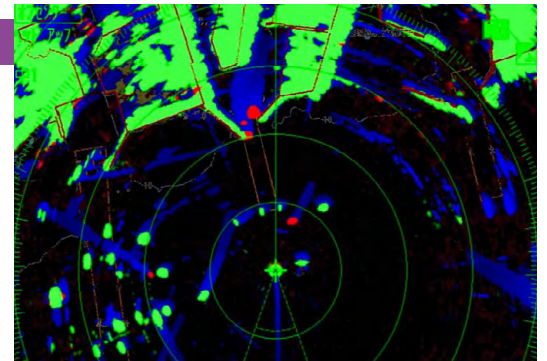


Modèle FR-12
Écran radar marin LCD couleur 12"

 **GOOD DESIGN AWARD**
<https://www.g-mark.org/>

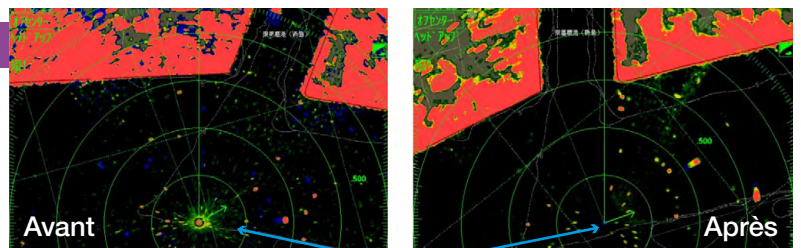
Target Analyzer™

Target Analyzer™ analyse les cibles et identifie celles qui sont dangereuses et susceptibles d'entrer en collision avec votre navire, en utilisant différentes couleurs en fonction du degré de dangerosité. Les cibles potentiellement dangereuses s'affichent en différentes couleurs permettant à l'utilisateur de comprendre en un seul coup d'œil les menaces pour la sécurité de sa navigation.



Echo Average

Echo Average (moyenne d'écho) atténue les échos irréguliers, tels que les réflexions de surface et les précipitations, et stabilise les échos provenant des bateaux. Il s'agit de vous permettre de voir plus facilement ce que vous avez besoin de voir, même dans de mauvaises conditions météorologiques telles que la houle, les précipitations ou le brouillard dense.

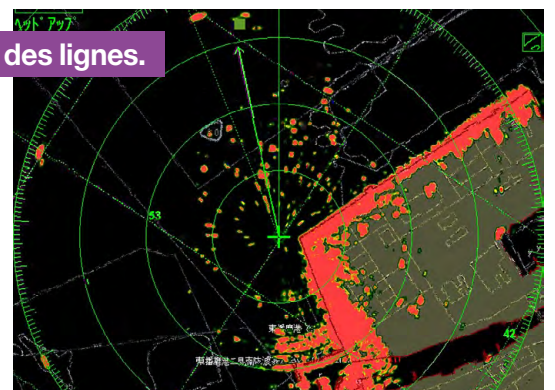


Atténuation claire de l'écho

Superposition sur l'image radar de la cartographie, des points et des lignes.

Le FR-12 peut afficher les échos radar superposés aux cartes MapMedia MM3D*.

*FR-12 uniquement. Cette fonction nécessite l'installation du kit de carte RP optionnel OP03-266-E.

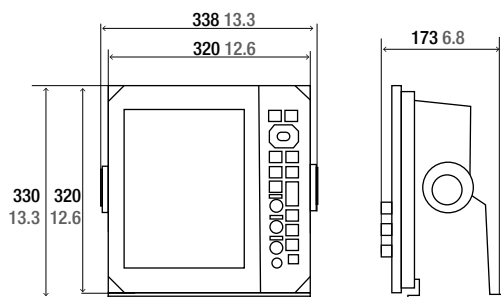


Spécifications

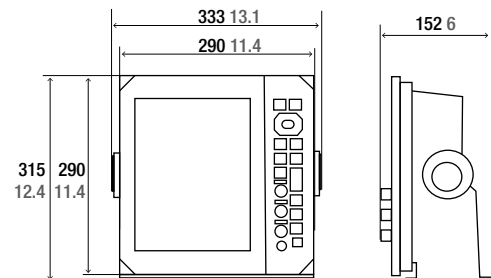
Écran	Modèle FR-10	Modèle FR-12
Taille écran	LCD 10.4" couleur	LCD 12.1" couleur
Résolution	800 x 600 (SVGA)	1024 x 768 (XGA)
Antenne		
Échelle	0,0625 à 36 MN (DRS4DL+) 0,0625 à 48 NM (DRS2D/4D-NXT) 0,0625 à 72 NM (DRS6A-NXT) 0,0625 à 96 NM (DRS6A/12A/25A X-Class, DRS12A/25A-NXT)	
Antennes compatibles		
Modèle	DRS4DL+, DRS2D/4D/6A/12A/25A-NXT, DRS6A/12A/25A X-Class	
Puissance	Dépend de l'antenne sélectionnée	
Modes d'affichage		
	Head-up, Course-up, North-up, True motion, Stern-up	
Fonctions		
Risk Visualizer™	Disponible	
Target Analyzer™	Disponible *Radars à semi-conducteur uniquement	
Target Tracking™	Disponible *Fast Target Tracking	
True Echo Trail	Disponible	
Echo Average	Disponible	
Écran secondaire	Disponible *Max 2 unités	
Affichage AIS	Disponible	
Superposition radar sur la cartographie	Non disponible	Disponible
Interface		
Ports disponibles	NMEA0183(x3), NMEA2000(x1), LAN(x1), HDMI(x1), USB(x1), Contact sec (x1)	
Alimentation		
	12-24 VDC: 1.1-0.6 A	12-24 VDC : 1.7-0.9 A
Environnement		
Température	-15°C à +55°C	
Étanchéité	Face avant : IP55, Face arrière : IP22	

Dimensions

Écran modèle FR-12
3.9 kg 8.6 lbs

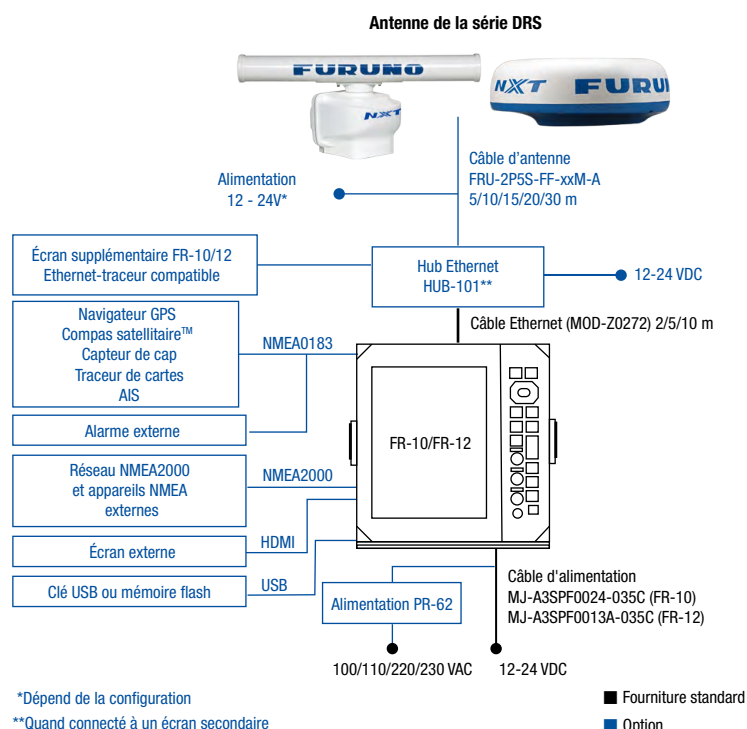


Écran modèle FR-10
3.2 kg 7 lbs



mm inch

Diagramme d'interconnexion



Attention aux produits similaires

Tout nom de marque ou produit sont des marques déposées, marque de fabrique ou de service de leurs propriétaires.

SPÉCIFICATIONS SUSCEPTIBLES DE CHANGER SANS PRÉAVIS

FURUNO ELECTRIC CO., LTD.
Japan | www.furuno.com
FURUNO U.S.A., INC.
U.S.A. | www.furunousa.com
FURUNO PANAMA S.A.
Republic of Panama | www.furuno.com.pa
FURUNO (UK) LIMITED
U.K. | www.furuno.co.uk
FURUNO NORGE A/S
Norway | www.furuno.no

FURUNO DANMARK A/S
Denmark | www.furuno.dk
FURUNO SVERIGE AB
Sweden | www.furuno.se
FURUNO FINLAND OY
Finland | www.furuno.fi
FURUNO POLSKA Sp. Z o.o.
Poland | www.furuno.pl
FURUNO DEUTSCHLAND GmbH
Germany | www.furuno.de

FURUNO FRANCE S.A.S.
France | www.furuno.fr
FURUNO ESPAÑA S.A.
Spain | www.furuno.es
FURUNO ITALIA S.R.L.
Italy | www.furuno.it
FURUNO HELLAS S.A.
Greece | www.furuno.gr
FURUNO (CYPRUS) LTD
Cyprus | www.furuno.com.cy

FURUNO EURUS LLC
Russian Federation | www.furuno.ru
FURUNO SHANGHAI CO., LTD.
China | www.furuno.com/cn
FURUNO CHINA CO., LTD.
Hong Kong | www.furuno.com/cn
FURUNO KOREA CO., LTD
Korea
FURUNO SINGAPORE
Singapore | www.furuno.sg

PT FURUNO ELECTRIC INDONESIA
Indonesia | www.furuno.id
FURUNO ELECTRIC (MALAYSIA) SND. BHD.
Malaysia | www.furuno.my