

ACTUALITÉS

FURUNO

Furuno vient de lancer le **FSS-3BB**, un puissant module sondeur black box de 1-3 kW, avec la technologie TruEcho CHIRP™ bi-fréquence, permettant la discrimination d'espèces et de taille du poisson (biomasse).



Une pêche sélective et responsable !

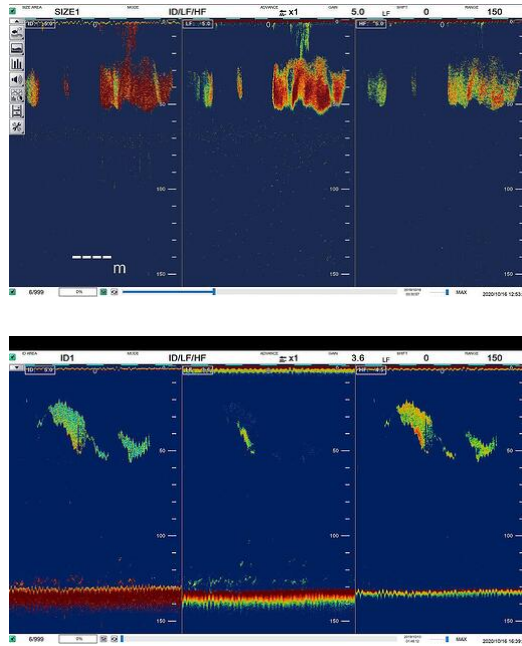
En complément des qualités de détection CHIRP, il offre deux principales fonctions indispensables au **zéro rejet** et à **une pêche sélective responsable** :

- La discrimination d'espèces
- La discrimination de taille de poisson.

Discrimination d'espèces

IDENTI-FISH™, la combinaison des émissions en haute et basse fréquences CHIRP permet de distinguer les espèces à vessie natatoire des autres espèces par

des codes couleur (sonde compatible nécessaire). Ainsi, il est possible de créer une base de données des principales espèces désirées.



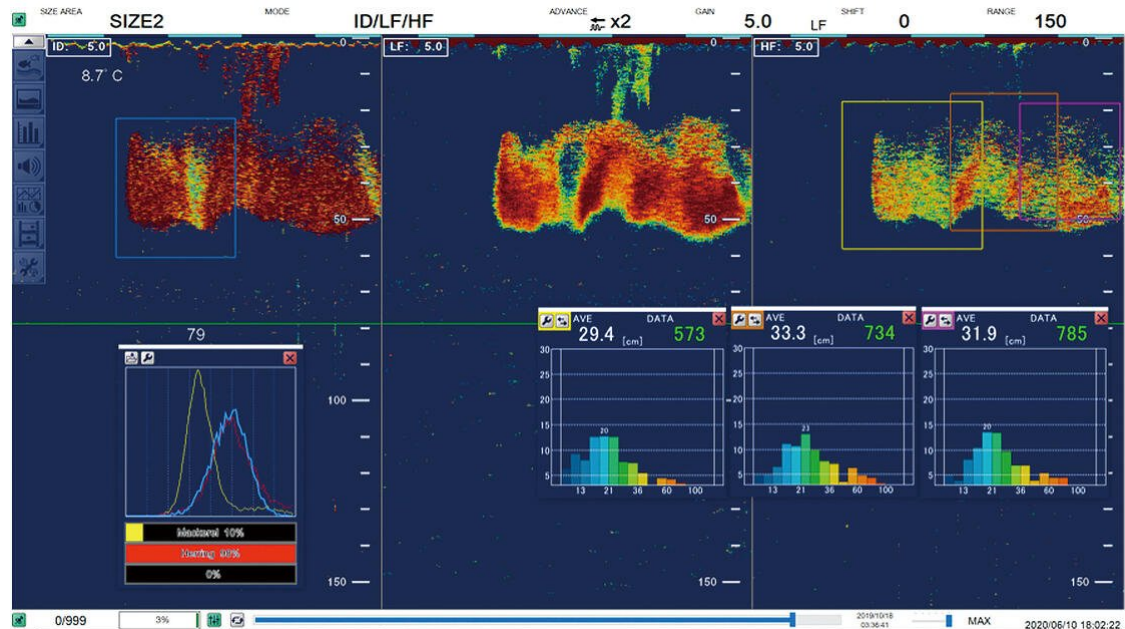
Discrimination de taille de poisson

Un graphique intuitif renseigne sur le nombre de poissons analysés au sein de la sélection, et sa répartition en pourcentage par tailles. Le graphique illustre soit la détection sélectionnée ou une tranche de profondeur déterminée.

Enregistrement de données et fonction de capture d'écran pour un examen facile des échos passés (les données enregistrées peuvent être enregistrées sur un périphérique de stockage de données externe).

L'emplacement géographique des bancs de poissons peut être transmis à l'équipement de navigation connecté TIMEZERO.

Liste des icônes de la barre InstantAccess™ pour un accès direct aux menus (en français) avec une brève description de chaque élément.



Télécharger la brochure en français

[Photos HD](#)

Cordialement,

Service produit
Furuno France



FURUNO FRANCE SAS, 12 avenue de la Grande Semaine, Mérignac, Nouvelle-Aquitaine 33700,
France

[Se désabonner](#) [Gérer les préférences](#)