

**FURUNO**

## DECOUVREZ LE NOUVEAU RADAR DRS2D-NXT



Le DRS2D-NXT est un radar à compression d'impulsion compatible avec les combinés multifonction NavNet TZtouch (V6.03), TZtouch2 (v7.01) et TZtouch3 (V2.01).

Compact et performant, il combine les performances d'un radar poutre dans un radôme de 19" (49 cm) sans magnétron.








Son radôme de 19" compact et performant d'une puissance de 25 W permet une installation simple, pas besoin d'ouvrir le radôme et d'utiliser une alimentation externe.

[Tableau comparatif de la série NXT](#)

### CARACTERISTIQUES PRINCIPALES

- Fonction Target Analyzer™ identifie instantanément toutes les cibles potentiellement dangereuses
- Fonction Fast Target Tracking™, suit plus de 100 cibles simultanément et automatiquement jusqu'à 3 Mn
- Fonction RezBoost™, un réducteur de faisceau pour des échos jusqu'à 2 fois plus nets
- Mode Oiseau ; pour trouver les meilleures zones de pêche
- Mode Double Echelle\* permet de surveiller l'horizon simultanément à deux échelles différentes
- Mode Overlay, permet de superposer l'image radar à la cartographie
- Pas de temps de préchauffage

*\*Limitation : jusqu'à 12 MN, vitesse limitée à 24 RPM*

	DRS4DL+	DRS2DNXT	DRS4DNXT	DRS6ANXT	DRS12ANXT	DRS25ANXT	DRS6A_XLCLASS	DRS12A_XLCLASS	DRS25A_XLCLASS	
										
Puissance de sortie	4 kW	Sans Magnétron, 25W			Sans Magnétron, 100W	Sans Magnétron, 200W	6 kW	12 kW	25kW	
Taille	19" (49cm)		24" (61cm)	35" / 4' / 8"		4' / 8"		4' / 8"		
Type	Radôme				Radiateur (Optionnel)					
Largeur faisceau	Horizontal	5.2°	3.5°	2.3° / 1.9° / 1.4°		1.9° / 1.4°		1.9° / 1.4°		
	Vertical	25°			22° / 22° / 22°			22° / 22°		
Échelle max	48mm		72mm	96mm		96mm				
Capacité 48rpm	Non	Oui	Oui	Oui	Oui	Oui	Oui	Oui	Oui	
Alimentation	12/24V				24V		24V			
Fonctions	Head-up, North-up*, Fast Target Tracking™	Head-up, North-up*, Echo Trail, Target Analyse™, Bird Mode, Fast Target Tracking™, AIS, RezBoost™					Head-up, North-up*, Echo Trail, Bird Mode, Fast Target Tracking™, AIS			
Double échelle	Non	Oui (vitesse limitée à 24 rpm)					Oui	Oui	Oui	
SART, RACON	Oui	Oui (entre 0.5 et 1mn)					Oui	Oui	Oui	
ARPA TT (Target Tracking™)	Oui	Oui	Oui	Oui	Oui	Oui	Oui	Oui	Oui	
Target Analyzer™	Non	Oui	Oui	Oui	Oui	Oui	Non	Non	Non	
Poids	5,7 kg	6,5 kg	7,3 kg	22 - 27 kg		22 - 27 kg		20 - 23 kg	21 - 23 kg	22 - 24 kg
Support bateaux Moteurs	SW-PMA-57-M1 / SW-ADA-R1									
Support Voiliers	SW-SM-24-U	SW-SM-24-U	SW-SM-24-U	-	-	-	-	-	-	
Prix Radar HT	1 508,33 € HT	2 325 € HT	2 658,33 € HT	5 965 € HT	6 130 € HT	7 185 € HT	4 416,67 € HT	4 750 € HT	6 225 € HT	
Prix Radar TTC	2 296 € TTC	2 790 € TTC	3 190 € TTC	7 158 € TTC	7 356 € TTC	8 598 € TTC	5 260 € HT	5 700 € HT	7 470 € HT	

## CARACTERISTIQUES TECHNIQUES

- Radar DOPPLER sans-magnétron 19" (49 cm)
- Radôme 49 cm - 25 W - 48 MN - 24/36/48 RPM - Largeur de faisceau de 5.2° - 12-24V - sans câble - Poids : 6.5 kg

Fiche produit DRS2D-NXT

[Photos HD](#)

Pour toute demande veuillez contacter :

**Marcela URETA**

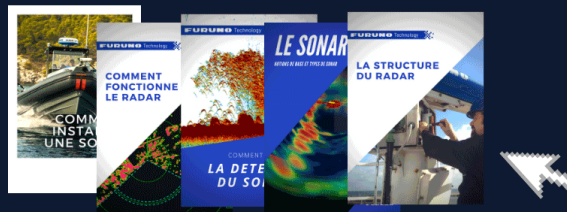
mureta@furuno.fr

06.63.95.42.94

Cordialement,  
Service Marketing  
Furuno France

Téléchargez tous nos  
**GUIDES**

#FURUNOACADEMY



FURUNO FRANCE SAS, 12 avenue de la Grande Semaine, Mérignac, Nouvelle-Aquitaine 33700, France

[Se désabonner](#) [Gérer les préférences](#)