

## FURUNO ET MAXSEA AU SALON EUROMARITIME 2020

Acteurs dans la construction navale, Furuno, leader de l'électronique marine et MaxSea, un des acteurs principaux de logiciel de navigation maritime, se réunissent lors du [salon Euromaritime](#) afin de vous faire découvrir leurs nouveautés. Du **4 au 6 février 2020**, venez rencontrer les équipes présentes sur place à Marseille, Parc Chanot, **stand F22**.

Présent sur le stand, venez tester notre PLANNING STATION, écran de 55" tactile vous permettant de préparer vos routes rapidement et facilement pour tout vos [ECDIS](#).

Découvrir la PLANNING STATION en vidéo

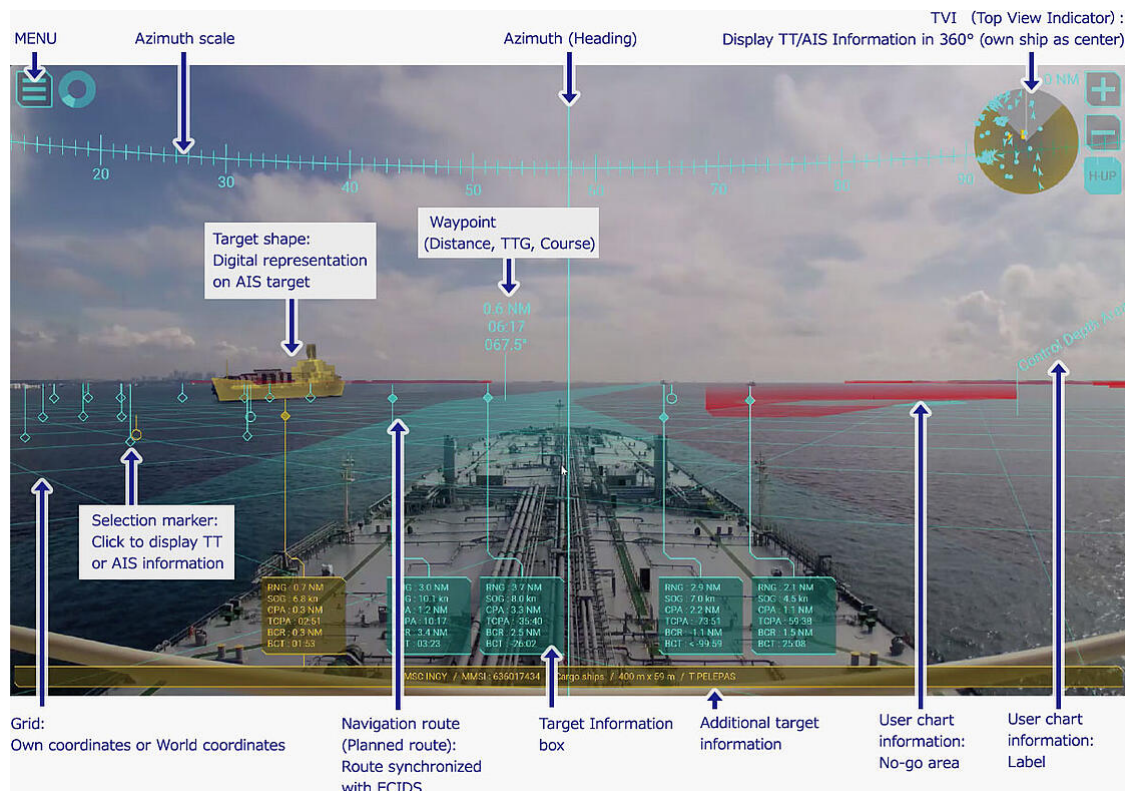
### LA RÉALITÉ AUGMENTÉE SELON FURUNO

Découvrez ENVISION, [la nouvelle technologie de navigation avancée](#) en réalité augmentée. Elle fournit un support à la navigation en utilisant des technologies telles que :

- TVI (Top View Indicator) : Affiche les autres navires par Target Tracking (TT) ou AIS à 360 degrés avec son propre navire comme centre.
- Affichage intuitif à code couleur pour les cibles\* : En fonction de la valeur CPA / TCPA, les cibles TT et AIS seront affichées dans différentes couleurs en fonction de leur niveau de menace.

\* Couleurs réglables (jaune, orange et rouge disponibles).

Grâce à une caméra pointée vers l'avant du navire, une image de la vue de face se projette sur un écran et toutes les informations de navigation nécessaires sont superposées à cette imagerie vidéo en direct par la technologie FURUNO AR.



## UNE PASSERELLE ENTièrement AUTOMATISÉE

[La nouvelle passerelle intégrée](#) est née de la combinaison de la grande expérience de FURUNO dans les équipements de navigation et de communication, et de la technologie BÖNING pour l'automatisation et la surveillance embarquée.

Furuno VOYAGER propose des postes de travail flexibles où les utilisateurs peuvent facilement sectionner ECDIS Paperless, sondeur de navigation, GPS et D-GPS, Loch doppler, AIS, BNWAS, pilote automatique et divers capteurs. Les écrans d'affichage mesurent 32 pouces et peuvent afficher toutes les fonctionnalités fournies.

Le nouveau MaxSea [TZ Professional](#) est également inclus dans cette nouvelle passerelle intégrée avec d'autres dispositifs de sécurité importants tels que les sonars FURUNO et WASSP multifaisceaux.



Avec plus de 25 000 installations, les solutions professionnelles [TIMEZERO](#) sont utilisées dans le monde entier. Combinées avec les instruments dernière génération de Furuno, elles offrent sécurité, contrôle et performance aux acteurs du secteur maritime les plus exigeants.

---

Photos HD

Pour toute demande veuillez contacter :

Clémentine BOURON

[cbouron@furuno.fr](mailto:cbouron@furuno.fr)

05.56.13.68.59

Cordialement,

**Service Marketing**  
**Furuno France**



FURUNO FRANCE SAS, Espace Phare, 12 rue Laplace, Mérignac, Nouvelle Aquitaine 33700, France

[Se désabonner](#) [Gérer les préférences](#)