

Embarquez pour une expérience exceptionnelle avec la nouvelle série NavNet TZtouch 3 de Furuno



Furuno France a le plaisir de vous annoncer le lancement de sa nouvelle série d'écrans multifonction : la [NavNet TZtouch 3](#). Découvrez dès maintenant les nouveautés et les améliorations de cette série d'écrans multifonction très innovants !

Nouvelle série NavNet TZtouch3, encore plus de puissance

Furuno perfectionne la série NavNet TZtouch et lance la nouvelle TZT3, dotée d'un processeur **Quad Core** offrant de grandes performances avec des temps de réponse plus rapides et une expérience utilisateur améliorée. Un nouveau **mode d'écran partagé** est alors possible avec l'affichage simultané de 4 écrans en une seule TZtouch 3.



Cette nouvelle série se décline en trois tailles d'écran pour s'adapter à tous les styles de navigation :

- **TZT12F**, écran hybride de 12" comprenant un écran tactile "multi-touch" IPS et une commande intégrée : le RotoKey™ de Furuno avec des boutons dédiés pour compléter les commandes tactiles.
- **TZT16F**, écran de 15,6" et **TZT19F**, écran de 19", sont en full HD et entièrement tactiles "multi-touch" IPS. Ils offrent une vision époustouflante sous pratiquement tous les angles.

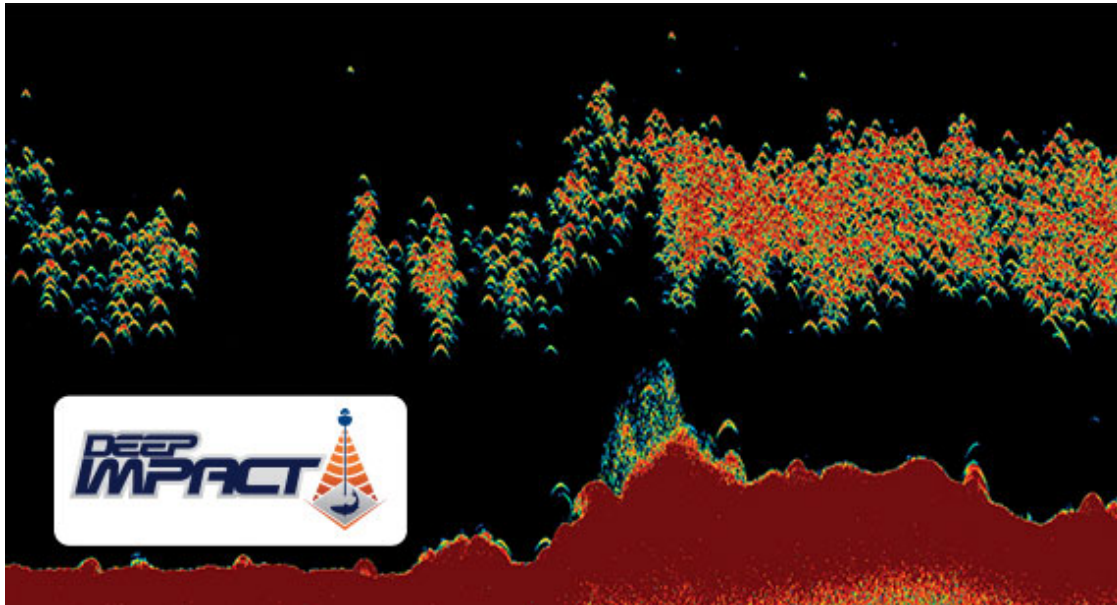
Avec les TZT16F et TZT19F, il est possible d'intégrer dans une des quatre fenêtres l'image d'un appareil tiers via le port HDMI comme par exemple un PC exécutant TIMEZERO.

Un sondeur TruEcho CHIRP intégré

Chaque NavNet TZtouch 3 comprend un **sondeur TruEcho CHIRP™** de 1 kW intégré; soit bi-fréquence, soit CHIRP mono bande, soit CHIRP double bande (équivalent du DFF1-UHD). Le TruEcho CHIRP™ de Furuno, conçu pour fonctionner sur une large gamme de fréquences à l'aide d'une sonde Broadband, offre des avantages significatifs en termes de clarté du signal et de définition des cibles.

En raison du balayage constant des fréquences, le TruEcho CHIRP™ offre des performances améliorées par rapport aux sondeurs traditionnels avec des

images nettes qui permettent de distinguer facilement les bancs de poissons des autres échos.



Pour ceux qui recherchent un sondeur CHIRP encore plus puissant, Furuno propose à l'utilisateur d'augmenter la puissance de son sondeur CHIRP en connectant [le boîtier Di-FFAMP Deep Impact](#), au sondeur interne.

Cet accessoire augmente la puissance d'émission CHIRP de 1kW à 2 kW ou 3 kW, garantissant ainsi des échos de poissons et des échos du fond très clairs et à de plus grandes profondeurs. Enfin, le logiciel a également été amélioré pour prendre en charge tous les types de sondes compatibles, y compris les sondes MF (Moyennes Fréquences).

Écosystème Furuno & TIMEZERO

La nouvelle version du firmware de la TZT3 introduit l'utilisation d'un nouveau système pour gérer et synchroniser les «objets utilisateur». Ce terme désigne tous les objets qui présentent un intérêt particulier pour l'utilisateur comme les marques / les points / les routes, etc... En plus de cela, de nouveaux types d'objets utilisateur sont désormais disponibles et entièrement opérationnels comme les limites (zones), lignes ou cercles. Il est facile de les créer ou de les modifier.

La nouvelle implémentation des objets utilisateur permet la synchronisation sur le réseau entre TZT3 et TZT2 V7, mais aussi avec les applications TZ

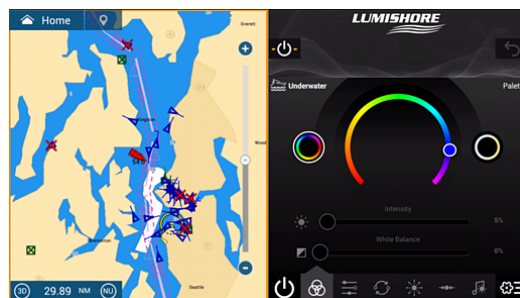
Navigator, TZ Professional et TZ iBoat V4.

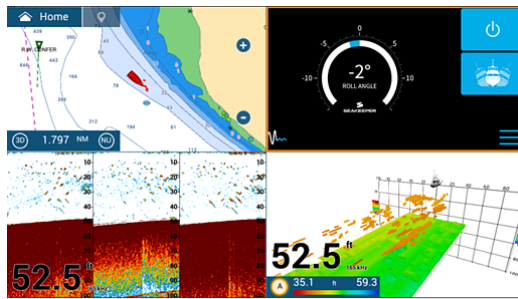
La synchronisation des objets utilisateur est instantanée et les utilisateurs n'ont pas besoin d'effectuer d'opération d'importation/exportation spéciale. Cela permet aux utilisateurs de synchroniser de manière transparente leurs données entre tous leurs appareils et d'opérer facilement sur celles-ci où qu'ils soient, à la maison, en transit ou à bord du navire. Ces données peuvent même être consultées en ligne lorsque l'utilisateur est de retour à la maison.



Applications marines

Désormais, les applications marines sont directement disponibles en tant qu'écrans dans l'écran d'accueil. Ils peuvent être affichés en plein écran, demi-écran ou en quart d'écran, selon le service pris en charge.





Exemples d'applications marines: Lumishore, Skymate, Maretron, Seakeeper et autres appareils connectés au LAN.

À l'avenir, d'autres d'applications marines seront ajoutées. De plus, il n'est pas nécessaire d'attendre une nouvelle version de la TZT, seul un fichier de configuration doit être installé via le menu "service".

Des nouvelles fonctionnalités

Une nouvelle fonctionnalité pêche sportive a été ajoutée dans cette version. L'utilisateur peut désormais enregistrer n'importe quelle prise de pêche, avec toutes les informations sur le poisson, y compris une photo ! Les prises de pêche peuvent être enregistrées à l'aide de TZ iBoat. Elles peuvent également être enregistrées à l'aide de la TZT2 en V7.

Il est désormais possible de définir un mot de passe pour verrouiller l'accès à la TZT3. Cela permet de protéger les données des utilisateurs, ce qui est une préoccupation croissante de nos jours. Lorsque la TZT3 est verrouillée, seuls les menus par défaut d'usine sont accessibles. Le mot de passe est un code PIN à 4 chiffres.

Disponibilité : Printemps 2020

Prix : À partir de 3 990 € TTC

Photos HD

Pour toute demande veuillez contacter :

Clémentine BOURON

cbouron@furuno.fr

05.56.13.68.59

Cordialement,

Service Marketing
Furuno France



FURUNO FRANCE SAS, Espace Phare, 12 rue Laplace, Mérignac, Nouvelle Aquitaine 33700, France

[Se désabonner](#) [Gérer les préférences](#)