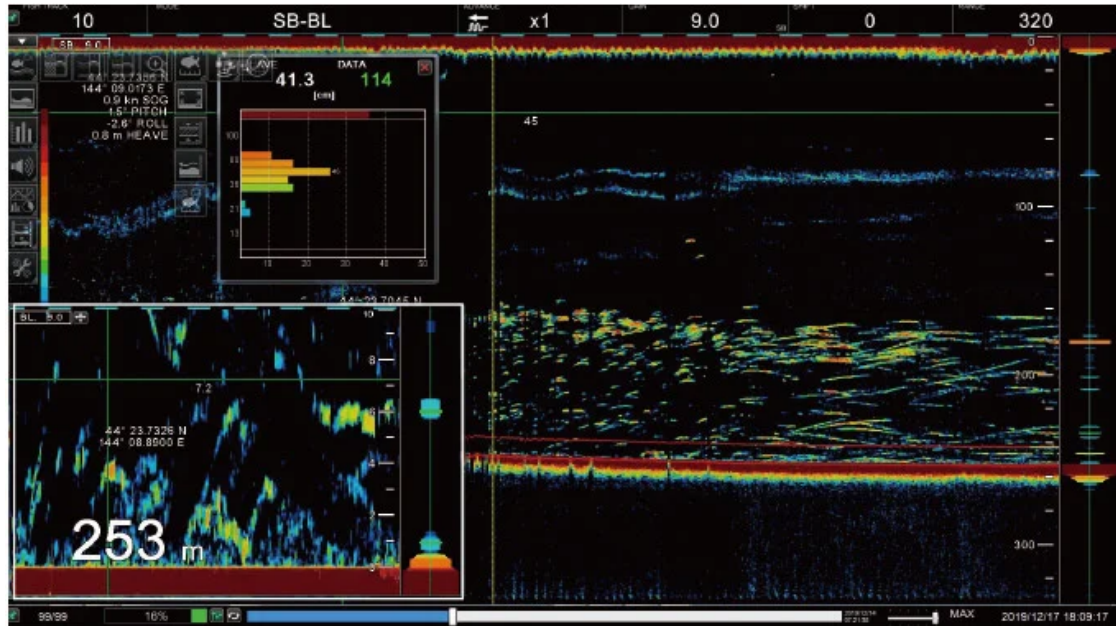


# ACTUALITÉS

**FURUNO**

Nous vous présentons le **FCV-38**, le nouveau sondeur multifaisceaux à basse fréquence (38 kHz) et haute puissance (4 kW) doté d'une fonction permettant d'estimer la taille du poisson de façon très précise.



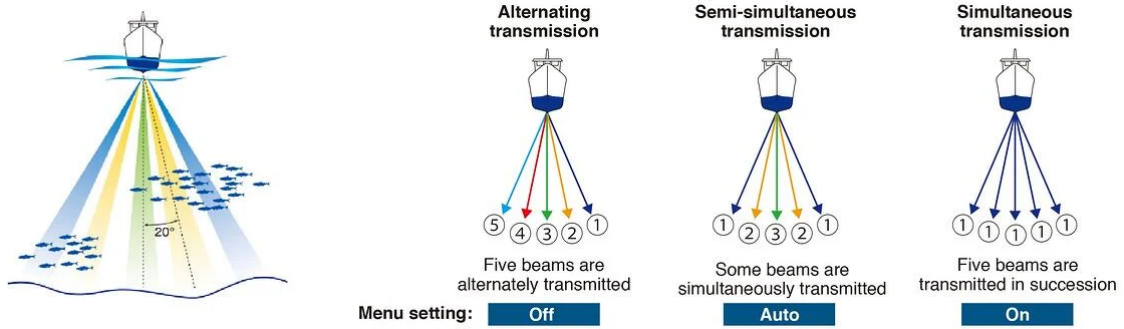
Le FCV38 est conçu comme un sondeur black box (boîte noire) haut de gamme doté d'une fonction graphique de taille de poisson avec technologie à faisceau divisé. Un faisceau fin, basse fréquence de 38 kHz et de haute puissance de 4 kW qui permet d'obtenir l'image d'écho claire d'un banc de poissons et de fonds marins même en grande profondeur (jusqu'à 1500 m).

## Le FCV-38 peut détecter des bancs de poissons dans 5 directions simultanément !

La technologie multi-direction et à faisceau divisé permet de détecter des bancs de poissons dans 5 directions à la fois et fournit des informations sur l'emplacement des poissons ciblés par rapport au navire.

L'opérateur peut régler les 5 faisceaux dans n'importe quelle direction dans une plage de 20 degrés dans les paramètres du menu. Trois types de mode de faisceau partagé disponibles : transmission alternative ; semi-simultanée ou simultanée. La transmission semi-simultanée est une nouvelle fonction qui limite les interférences

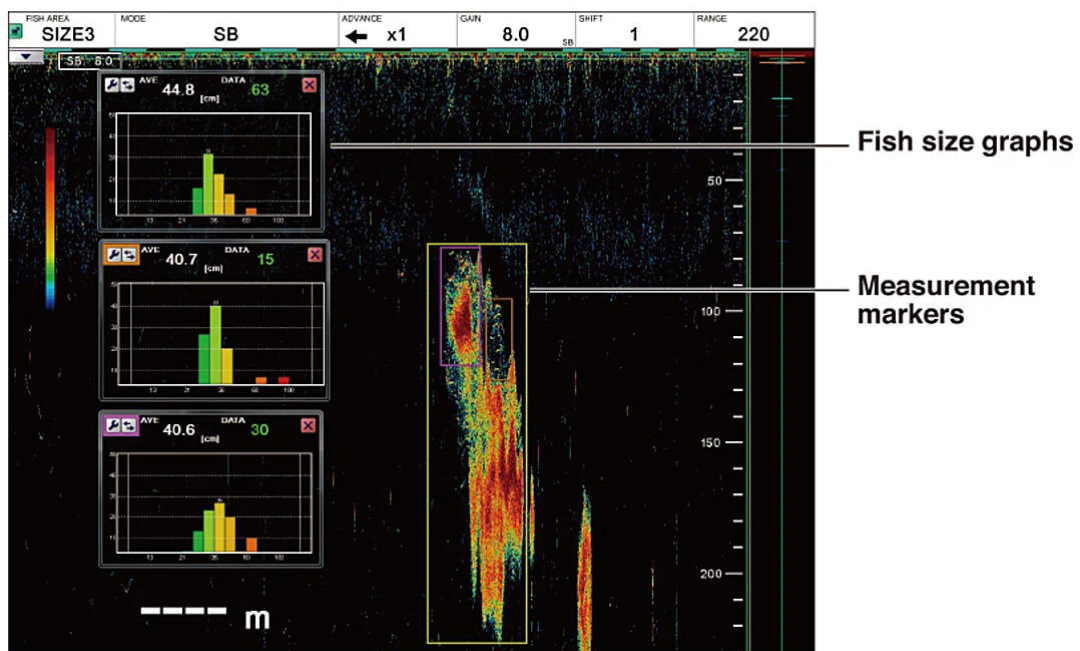
faisceau-faisceau et rend le fond marin plus facile à identifier qu'avec la transmission simultanée de faisceaux.



## Estimation précise de la taille du poisson

La précision de la fonction d'estimation de la taille des poissons est améliorée par rapport au modèle précédent FCV30, grâce à un nouvel algorithme de calcul d'une taille de poisson individuelle et un graphique de taille de poisson nouvellement conçu facile à comprendre.

Le FCV38 mesure la taille des poissons dans la zone sélectionnée et affiche les informations dans un graphique qui peut être compris en un coup d'œil. La technologie à faisceau divisé a amélioré la précision et la fiabilité des mesures et des graphiques de taille des poissons (max. 3).



## Caractéristiques

- Transmission haute puissance 4 kW
- Faisceau fin basse fréquence 38 kHz
- Estimation améliorée de la taille des poissons
- Interface conviviale basée sur des icônes avec barre d'accès instantané
- Jusqu'à 3 graphiques de taille de poissons peuvent être affichés simultanément
- Transmission simultanée de faisceaux
- Échos stables des poissons et des fonds marins dans des conditions difficiles grâce au capteur de mouvement installé en standard
- Capacité de produire des données scientifiques et d'étalonner
- Le mode de défilement en arrière permet à l'utilisateur de revoir les données passées
- Les informations du capteur filet peuvent être affichées avec les modèles compatibles : TE-155 (Marport), TS-337A (Imaginex) et TI System (Simrad)

---

Photos HD

[Communiqué en format Word](#)

---

Pour toute demande veuillez contacter :

**Marcela URETA**

mureta@furuno.fr

05.56.13.68.59

06.63.95.42.94

Cordialement,  
**Service Marketing**  
**Furuno France**



FURUNO FRANCE SAS, 12 avenue de la Grande Semaine, Mérignac, Nouvelle-Aquitaine  
33700, France

**Se désabonner Gérer les préférences**