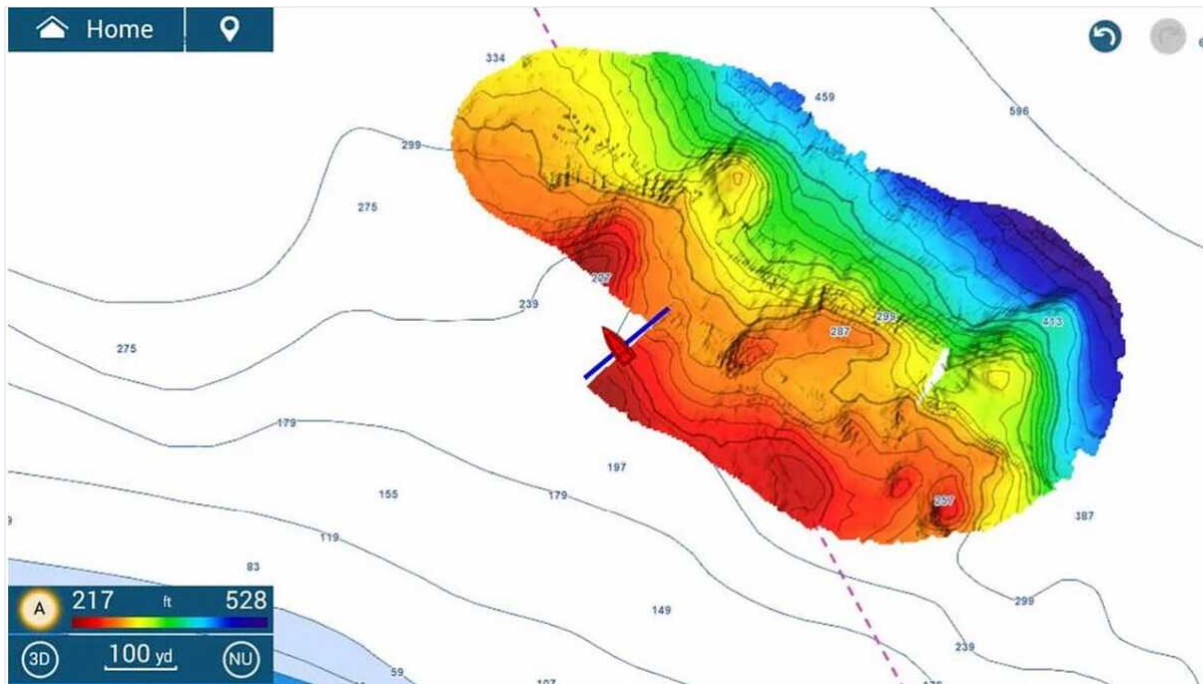


La nouvelle version de logiciel V2.01 des NavNet TZtouch 3 est enfin disponible

Furuno est ravi d'annoncer une mise à jour majeure de logiciel pour la nouvelle gamme combinés sondeur GPS NavNet TZtouch 3 : **la version 2.01 !**

Ce logiciel est dès à présent disponible gratuitement pour tous les combinés sondeur GPS NavNet TZtouch3 et permet d'ajouter de nouvelles fonctionnalités et d'améliorer des fonctionnalités existantes. Certaines fonctionnalités apportées par le logiciel V2.01 sont d'ailleurs époustouflantes comme **Fish-It / Drift-It**, et l'incroyable **PBG** de Furuno (Personal Bathymetric Generator – Générateur de bathymétrie personnelle) pour créer votre propre cartographie des fonds marins avec une grande précision, extrêmement rapidement et facilement, grâce au sondeur multifaisceaux DFF3D.



Enregistrement Bathymétrique (PBG) avec le DFF3D

Le générateur de Bathymétrie Personnelle (PBG) Furuno utilisant la technologie sondeur multifaisceaux DFF3D est enfin disponible dans la version 2 de nos combinés sondeur GPS NavNet TZtouch 3 !

Qu'est-ce que cela signifie ? Vous pourrez maintenant créer vos propres cartes de fonds avec une bathymétrie professionnelle (relief et lignes de bathymétrie) tout en navigant. Grâce au multifaisceaux du DFF3D, vous scannez le fond en un temps record. Obtenez un enregistrement efficace, précis et en temps réel de la structure du fond. Notre nouvelle technologie PBG Furuno change vraiment la donne.

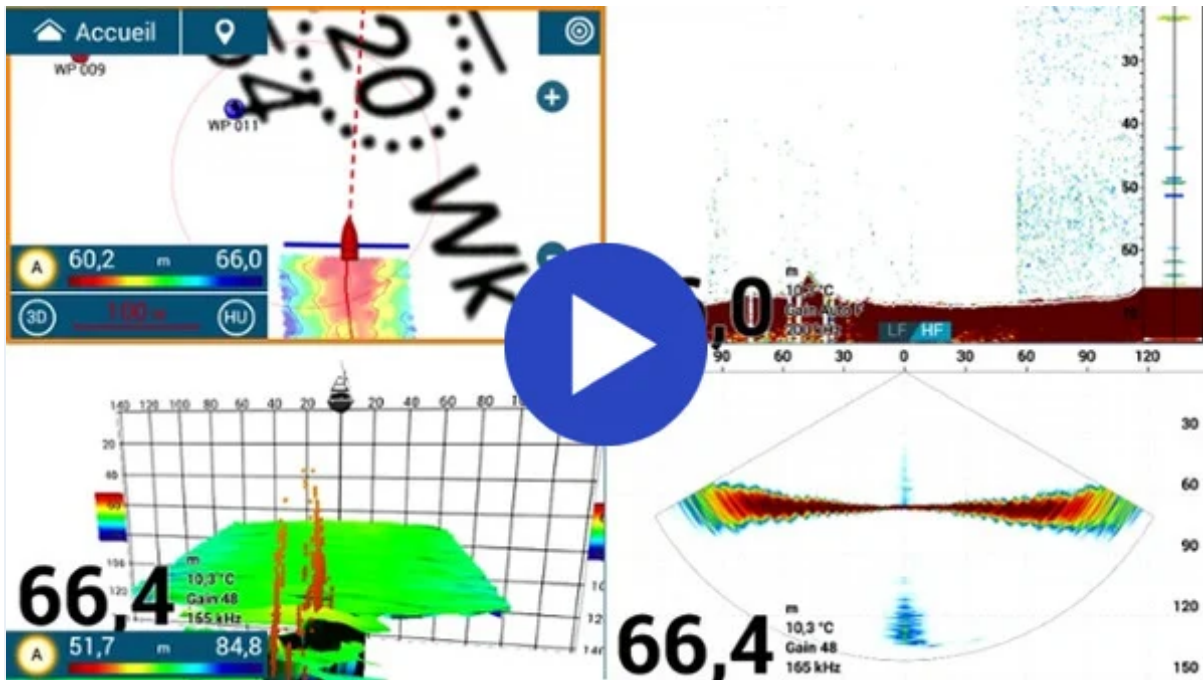
Regardez en exclusivité les enregistrements bathymétriques réalisés en Bretagne par notre Prostaff Furuno France, Christophe Botherel.

Résumé de la vidéo :

Prospection pour la recherche d'une épave à 7 nd avec affichage à 4 fenêtres.

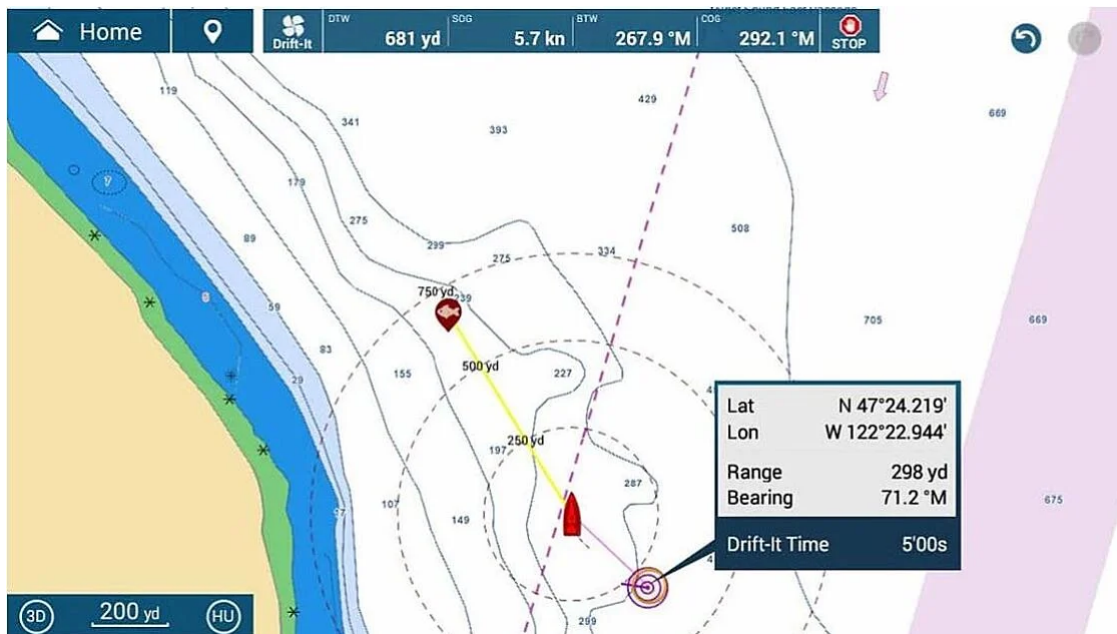
Pour une recherche optimale, Christophe a utilisé les affichages suivants :

- Enregistrement de la bathymétrie en superposition à la cartographie
- Sondeur interne 1 kW du combiné sondeur GPS NavNet TZtouch3
- Mode Historique 3D du module sondeur black box DFF3D (cartographie du fond en temps réel)
- Coupe transversale du module sondeur black box DFF3D



Fish-It & Drift-It

Les nouvelles fonctionnalités **Fish-It & Drift-It** vous permettent de localiser le point où vous devriez commencer votre dérive afin de passer précisément juste au-dessus de votre spot de pêche.



Beaucoup d'autres nouveautés encore

Le logiciel de la version 2.01 ajoute une foule d'améliorations supplémentaires à la NavNet TZouch3 avec une compatibilité étendue des caméras FLIR, des systèmes de radio Fusion, du streaming IP, de l'alarme de mouillage avec l'Ecosystème

TIMEZERO, du suivi de flotte, des nouveaux moteurs Yamaha à direction électrique, entre autres.

Photos HD

Pour toute demande veuillez contacter :

Marcela URETA

mureta@furuno.fr

05.56.13.68.59

06.63.95.42.94

Cordialement,
Service Marketing
Furuno France



FURUNO FRANCE SAS, 12 avenue de la Grande Semaine, Mérignac, Nouvelle-Aquitaine 33700,
France

[Se désabonner](#) [Gérer les préférences](#)