

Ce guide décrit les procédures d'utilisation de base de cet équipement. Pour obtenir des informations plus détaillées, veuillez consulter le Manuel d'utilisation. Tous les noms de marques et de produits sont des marques commerciales, des marques déposées ou des marques de service appartenant à leurs détenteurs respectifs.

Icônes d'alarmes

- : Alarme de poissons
- : Alarme de vitesse
- : Alarme d'arrivée
- : Alarme de tension (Élevée)
- : Alarme de tension (Bas)

- : Wireless LAN (Utilisation des unités FCV comme point d'accès)
- : Wireless LAN (Utilisation d'un point d'accès existant)

Mode d'affichage, fréquence, mode/valeur de sensibilité



Sélection du mode d'affichage

MODE →

MODE	
Mode1: CHIRP (H)	
Mode2: CHIRP (L)	
Mode3: CHIRP (L) / CHIRP (H)	
Mode4: BL / CHIRP (H)	
Mode5: BL / CHIRP (L)	
Mode6: NAV4 / CHIRP (H)	
Mode7: NAV2 / CHIRP (L)	

MODE → Sélectionnez un mode

Affichage en haut de l'écran:
 CHIRP: Transducteur CHIRP, CW: Transducteur CW
 HF: Fréquence élevée, MF: Fréquence moyenne
 LF: Fréquence basse
 BL: Verrouillage du fond, BZ: Zoom du fond.
 MZ: Zoom du marqueur

Ouvrir/fermer le menu

Enregistrement d'un waypoint (Connexion de navigation requise)

MARK → [DIRECTION] → MARK → MENU/ESC

Déplacez le curseur sur la position à enregistrer.

Utiliser la touche de FUNC

Ouvrir la fenêtre des paramètres enregistrés

FUNC → Pression rapide →

Avancé image	
x4	
x2	
x1	
1/2	
1/4	
1/8	
1/16	
Stop	

État par défaut

Rotation pour sélectionner la valeur de réglage → Appuyez

Enregistrement de l'élément pour un affichage instantané

FUNC → Pression longue →

Touche Fonc	
Avancé image	
Décalage Ech	
Interférence	
Atténuateur	
Effic Coul	
Lign. Blanche	
Marqueur	
Liste WPT	
Zone Fond	
Echelle Zoom	
Echelle V/F	
ACCU-FISH	
Réglage CHIRP	

Rotation pour sélectionner l'article → Appuyez

Réglage d'une échelle

(Désactivé lors de l'utilisation de la fonction de discrimination du fond.)

RANGE →

Echelle	
Auto	Manuel
15ft	
30ft	
60ft	
120ft	
200ft	
400ft	
600ft	
1000ft	

Sélectionnez un mode → Auto / Manuel → Appuyez → Sélectionnez l'échelle → Appuyez

L'échelle sera automatiquement changée.

Réglage du gain

GAIN →

Auto Gain	
Off	
Pêche	
Route	
Décalage 0	
Min	Max

Sélectionnez un mode → Pêche / Route / Off → Appuyez → Réglage

Le gain est automatiquement réglé.

Affichage en haut de l'écran:
 G: 0 - 100 (Auto Gain : Off)
 G: AF (Auto Gain : Pêche)
 G: AC (Auto Gain : Route)

Buzzer (FCV-800 uniquement)

Réglage de la brillance/eclairage

BRILL → Pression rapide (Pression longue: Met l'équipement hors tension)

Brillance/Eclairage	
Brillance	: 9
Eclairage	: 5
Mode	: Jour

Brillance → Réglage
 Eclairage du clavier → Réglage

El objetivo de esta guía es explicar el funcionamiento básico de este equipo. Para obtener información detallada, consulte el Manual del Operador. Todas las marcas y nombres de productos son marcas comerciales, marcas registradas o marcas de servicios que pertenecen a sus respectivos propietarios.

Iconos de Alarma

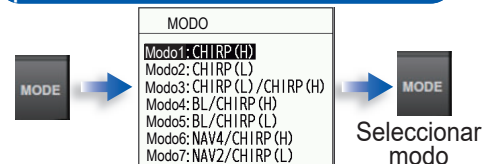
- : Alarma de pesca
- : Alarma de velocidad
- : Alarma de arribada
- : Alarma de voltaje (Alta)
- : Alarma de voltaje (Baja)

- : LAN inalámbrica (Utilizar unidad FCV como punto de acceso)
- : LAN inalámbrica (Utilizar el punto de acceso existente)

Modo de presentación, frecuencia, sensibilidad/valor



Cómo seleccionar el modo de presentación



Se presenta en la parte superior de la pantalla:

CHIRP: Transductor CHIRP, CW: Transductor CW

HF: Frecuencia alta, MF: Frecuencia media

LF: Frecuencia Baja.

BL: Bloqueo de fondo, BZ: Zoom de fondo

MZ: Zoom de marcador

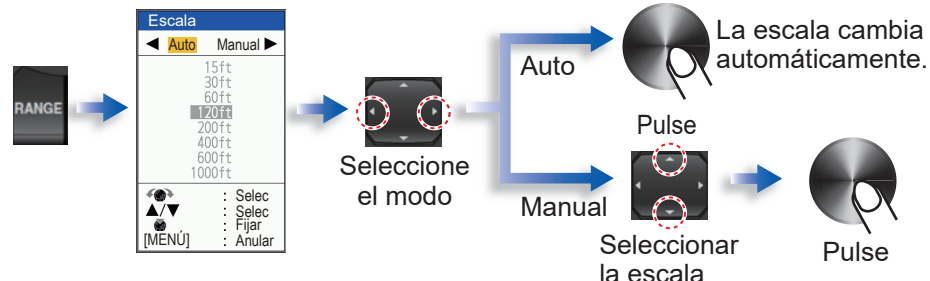
Abrir/Cerrar el menú

Cómo registrar un waypoint
(Requiere conexión de navegación)

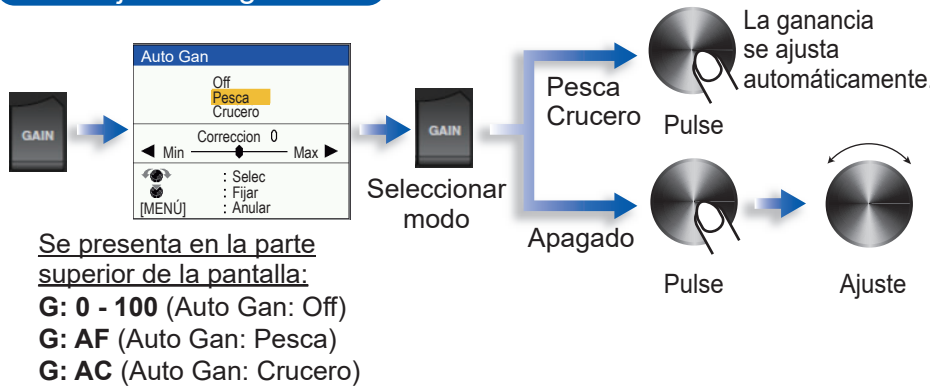


Cómo elegir una escala

(Se desactiva cuando se utiliza la función de discriminar el fondo.)



Cómo ajustar la ganancia



Se presenta en la parte superior de la pantalla:

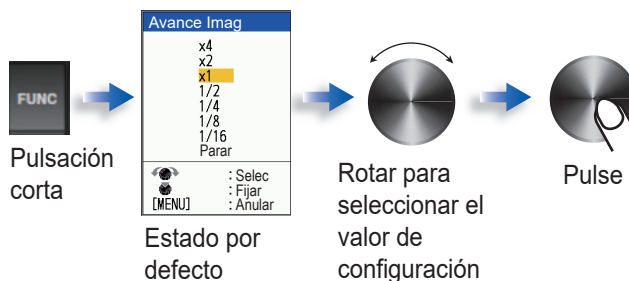
G: 0 - 100 (Auto Gan: Off)

G: AF (Auto Gan: Pesca)

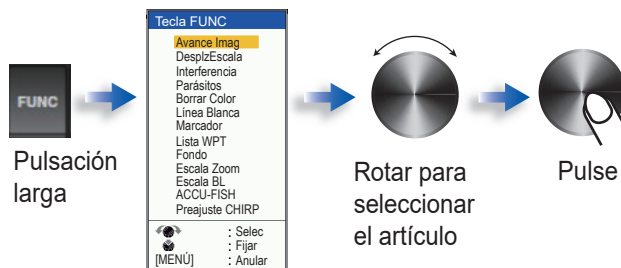
G: AC (Auto Gan: Crucero)

Cómo utilizar la tecla FUNC

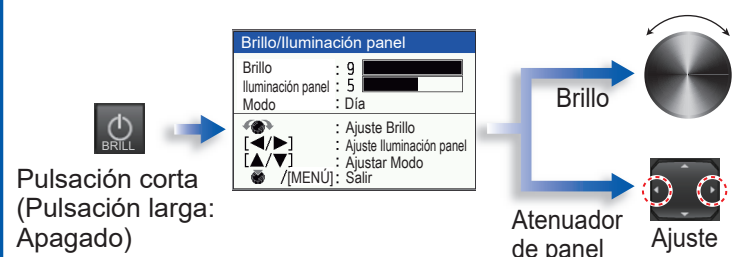
Cómo abrir la ventana de configuraciones registradas



Cómo registrar el elemento para su presentación instantánea



Cómo ajuste del brillo/atenuador de panel



Der Zweck dieser Anleitung besteht darin, die grundlegende Bedienung dieses Geräts zu erläutern. Weitere Informationen entnehmen Sie bitte dem Benutzerhandbuch. Alle Marken- und Produktnamen sind Marken, eingetragene Marken oder Servicemarken ihrer jeweiligen Eigentümer.

Deutsch

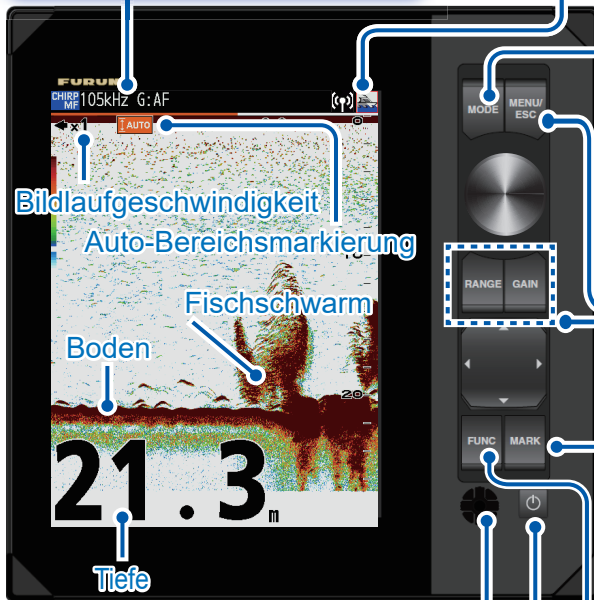
Modell FCV-600/FCV-800 Bedienungsanleitung

Alarmsymbole

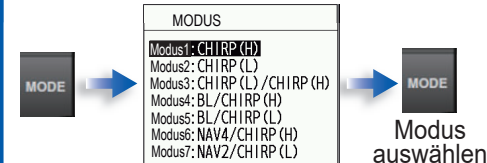
- : Fisch-Alarm
- : Geschwindigkeits-
-alarm
- : Ankunftsalarm
- : Hochspannungs
-alarm (Hoch)
- : Niedrigspannungs
-alarm (Niedrig)

- : Wireless LAN (FCV-Gerät als Zugangspunkt verwenden)
- : Wireless LAN (Vorhandenen Zugangspunkt verwenden)

Displaymodus, Frequenz, Empfindlichkeitsmodus/-wert



Auswahl eines Displaymodus



Wird am oberen Rand des Bildschirms angezeigt:
 CHIRP: CHIRP-Geber, CW: CW-Geber
 HF: Hohe Freq., MF: Mittlere Freq.,
 LF: Niedrige Freq.
 BL: Bottom Lock, BZ: Bottom Zoom,
 MZ: Marker Zoom

Öffnet/Schließt das Menü

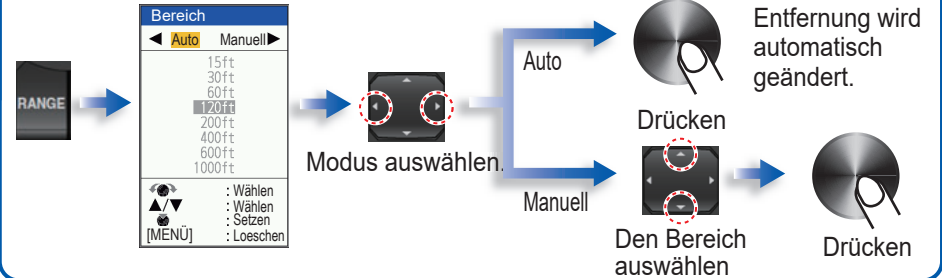
Registrieren eines Wegpunkts

(Navigationsverbindung erforderlich)

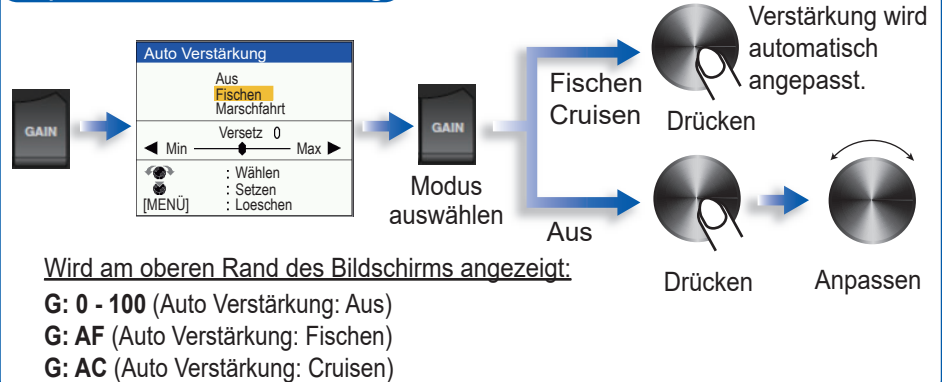


Auswahl einer Entfernung

(Deaktiviert, wenn die Bottom Discrimination Funktion verwendet wird.)

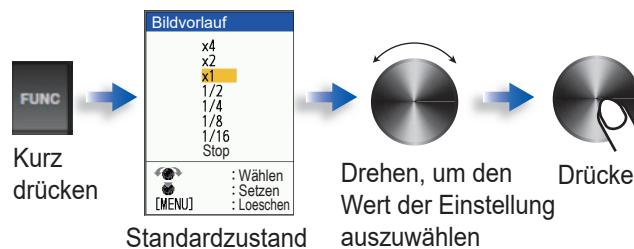


Anpassen der Verstärkung

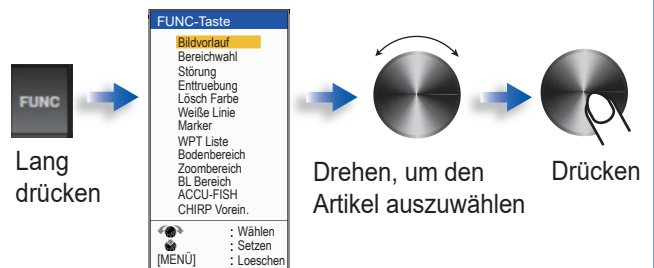


Verwendung der Funktionstaste FUNC

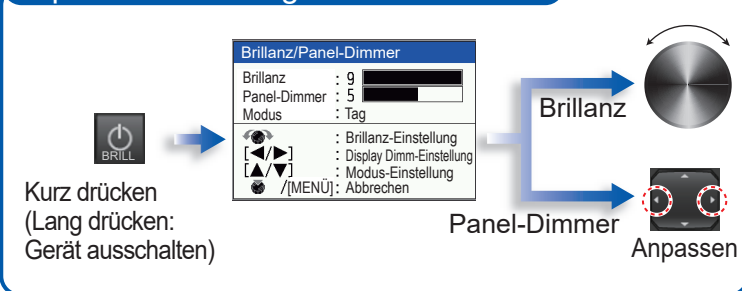
So öffnen Sie das Fenster mit den registrierten Einstellungen



Auswählen des Elements für sofortige Anzeige



Anpassen der Helligkeit/Paneldimmer



Summer (nur FCV-800)

Icone di allarme

- : Allarme pesce
- : Allarme velocità
- : Allarme di arrivo
- : Allarme tensione (alta)
- : Allarme tensione (bassa)

- : LAN WiFi (uso dell'unità FCV come punto di accesso)
- : LAN WiFi (uso del punto di accesso esistente)

Modalità di visualizzazione, frequenza, modalità/valore della sensibilità

Come selezionare la modalità di visualizzazione

Visualizzato nella parte superiore dello schermo:

MODO	
Modo1: CHIRP (H)	
Modo2: CHIRP (L)	
Modo3: CHIRP (L) / CHIRP (H)	
Modo4: BL / CHIRP (H)	
Modo5: BL / CHIRP (L)	
Modo6: NAV4 / CHIRP (H)	
Modo7: NAV2 / CHIRP (L)	

Selezionare la modalità

Visualizzato nella parte superiore dello schermo:
 CHIRP: trasduttore CHIRP, CW: trasduttore CW
 HF: Alta freq. MF: Freq. media LF: Bassa freq.
 BL: Blocco fondo, BZ: Zoom fondo
 MZ: Zoom Mark

Apre/chiede il menu

Come registrare un waypoint

(è richiesta la connessione ai dati di navigazione)

Spostare il cursore a croce sulla posizione da registrare

Uso del tasto FUNC

Come aprire la finestra delle impostazioni registrate

Stato predefinito

Ruotare per selezionare il valore dell'impostazione

Come registrare una funzione per la visualizzazione immediata

Ruotare per selezionare la funzione

Come scegliere una scala

(Disabilitato quando si usa la funzione di discriminazione in fondo.)

La scala verrà modificata automaticamente.

Selezionare la modalità

Selezionare la scala

Impostazione del guadagno

Il guadagno viene regolato automaticamente.

Selezionare la modalità

Regolare

Visualizzato nella parte superiore dello schermo:

G: 0 - 100 (Auto Guad.: Spento)
 G: AF (Auto Guad.: Pesca)
 G: AC (Auto Guad.: Crociera)



Cicalino (solo FCV-800)

Come regolare la luminosità schermo/tastiera

Brillantezza

Dimmer tastiera

Regolare

Stato predefinito

Ruotare per selezionare la funzione

Este guia fornece os procedimentos básicos da operação deste equipamento. Para informação detalhada, consulte o Manual do Operador. As marcas e nomes de produtos mencionados neste guia são marcas comerciais, marcas comerciais registadas ou marcas de serviço dos respetivos proprietários.

Ícones de alarme

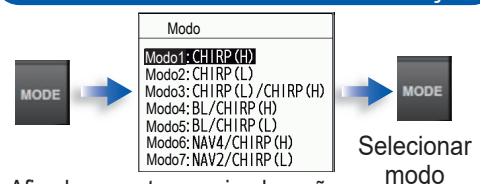
- : Alarme de peixe
- : Alarme de velocidade
- : Alarme de chegada
- : Alarme de tensão (Alta)
- : Alarme de tensão (Baixo)

- : Wireless LAN (Utilize a unidade FCV como ponto de acesso)
- : Wireless LAN (Utilize o ponto de acesso existente)

Modo de ecrã, frequência, modo de sensibilidade/valor



Como seleccionar o modo de exibição

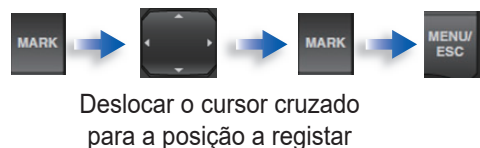


Afixado na parte superior do ecrã:
 CHIRP: CHIRP Transducer, CW: CW Transducer
 HF: Alta freq. MF: Médio Freq. LF: Baixa freq.
 BL: Fechadura Fund, BZ: Zoom Fund
 MZ: Marcador Zoom

Abre/fecha o menu

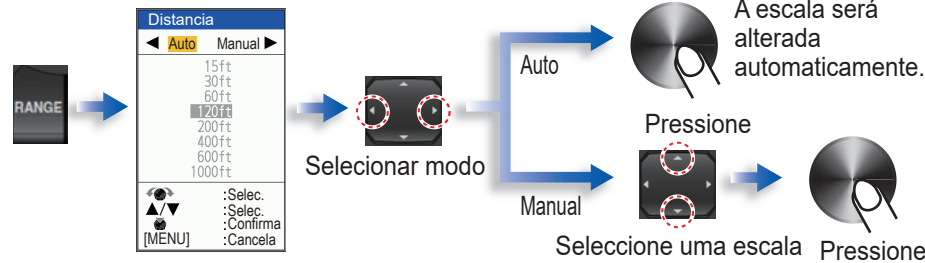
Como registar um waypoint

(Ligação de navegação necessária)

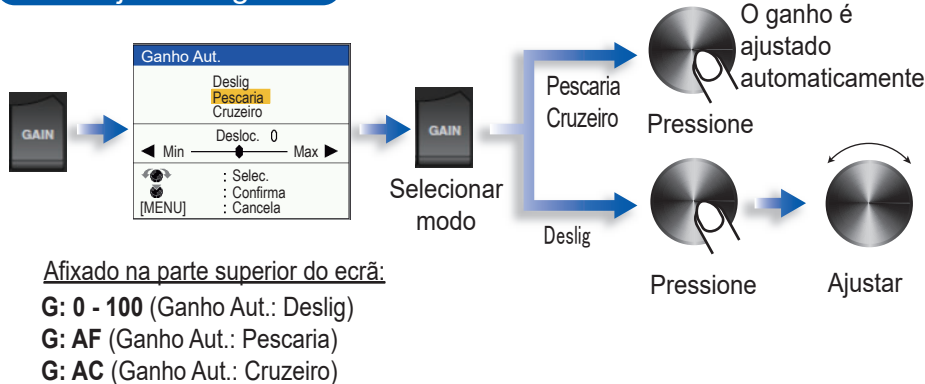


Como escolher uma escala

(Desligado quando em modo de discriminação de fundo.)

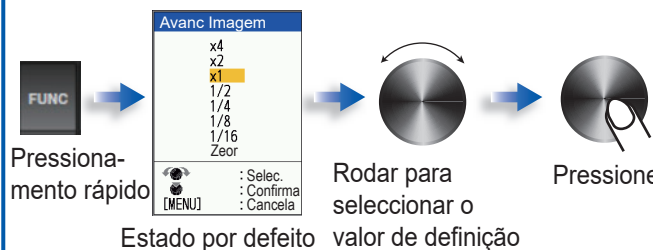


Como ajustar o ganho

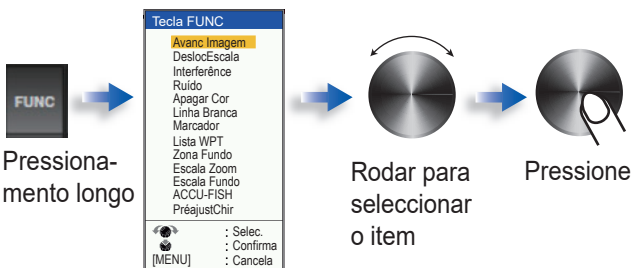


Como utilizar a tecla FUNC

Como abrir a janela de configuração registada



Como registar o item para exibição instantânea



Como ajustar o brilho/brilho do painel



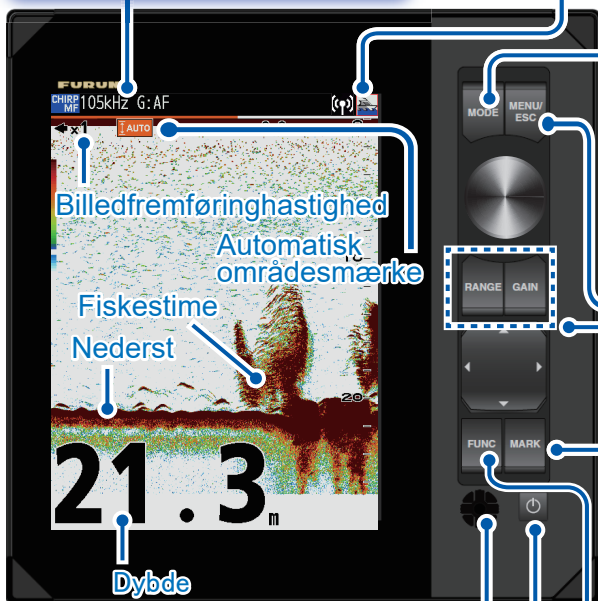
Formålet med denne vejledning er at beskrive den grundlæggende betjening af dette udstyr. Se brugermanualen for at få mere detaljerede oplysninger. Alle mærke- og produktnavne er varemærker, registrerede varemærker eller tjenestemærker tilhørende deres respektive indehavere.

Ikoner for alarmer

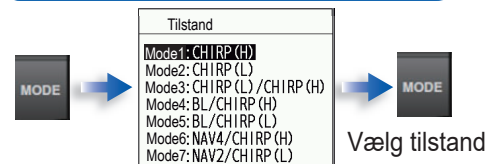
- : Fisk alarm
- : Hastighedsalarm
- : Ankomstalarm
- : Spændingsalarm (Høj)
- : Spændingsalarm (Lav)

- : Trådløst LAN (Brug FCV-enheden som adgangspunkt)
- : Trådløst LAN (Brug eksisterende adgangspunkt)

Visningstilstand, frekvens, følsomhedstilstand/værdi



Sådan vælges visningstilstand



Vises øverst på skærmen:
 CHIRP: CHIRP-transducer, CW: CW-transducer
 HF: High freq. MF: Medium freq. LF: Lavfrekvens.
 BL: Bottom Lock (bundlås), BZ: Bottom Zoom (bundzoom)
 MZ: Marker Zoom

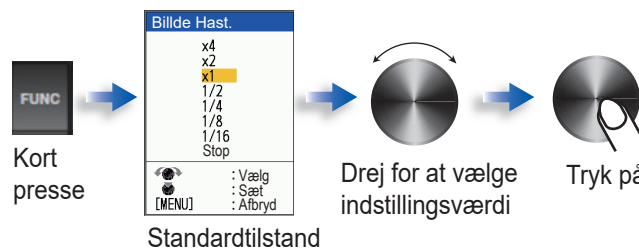
Åbner/lukker menuen

Sådan registrerer du et waypoint (kræver navigationsforbindelse)

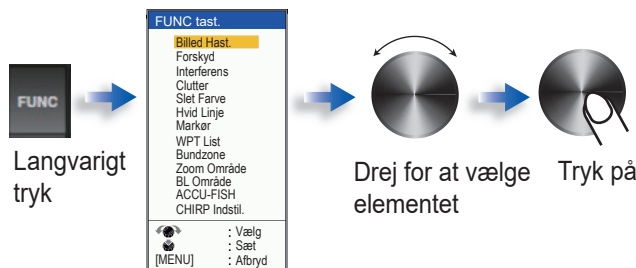


Sådan bruger du FUNC-valg

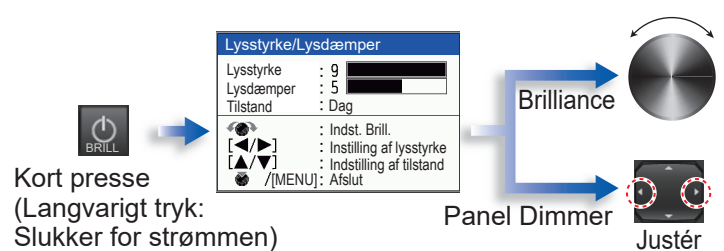
Sådan åbnes vinduet med de registrerede indstillinger



Sådan registrerer du en vare til øjeblikkelig visning

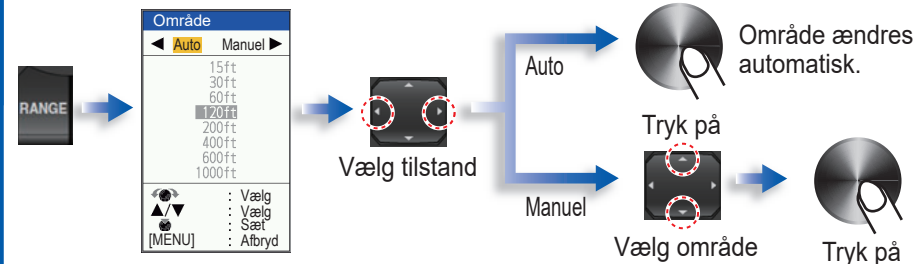


Sådan justeres lysstyrke/panelets lysdæmper

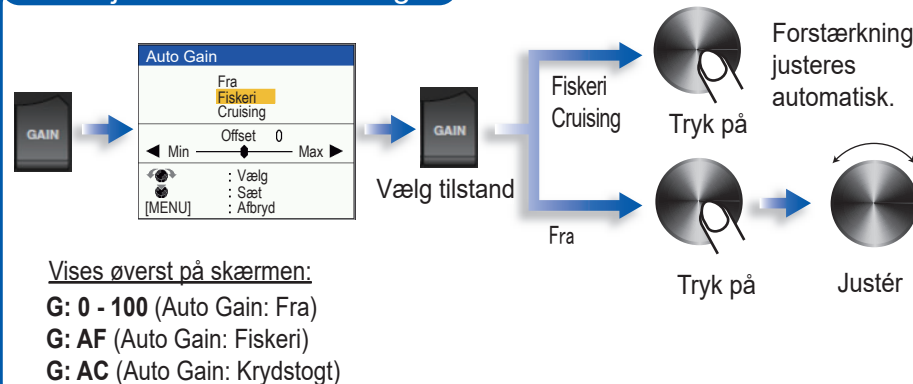


Område valg

(Deaktiveret, når du bruger den nederste diskriminationsfunktion.)



Sådan justeres forstærkningen



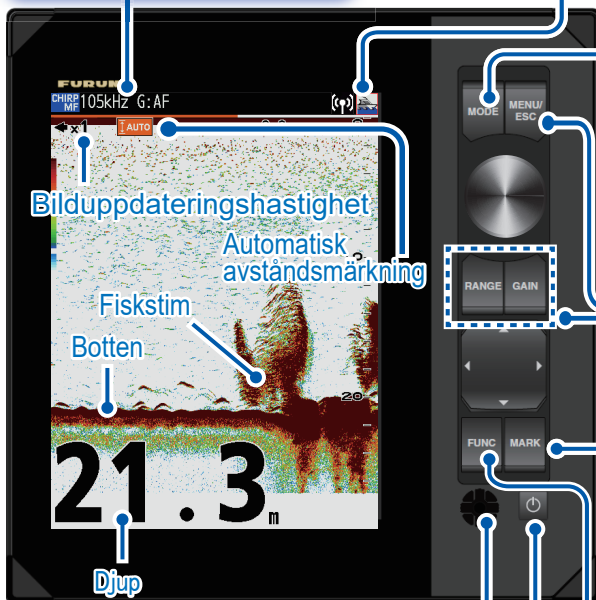
Vises øverst på skærmen:
 G: 0 - 100 (Auto Gain: Fra)
 G: AF (Auto Gain: Fiskeri)
 G: AC (Auto Gain: Krydstogt)

Den här bruksanvisningen beskriver den grundläggande användningen av utrustningen. Mer detaljerad information finns i användarhandboken. Alla märkes- och produktnamn är varumärken, registrerade varumärken eller servicemärken som tillhör respektive rättighetsinnehavare.

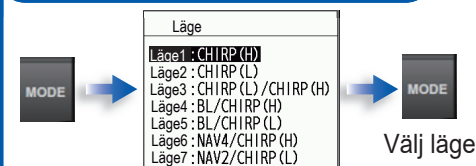
Ikoner för larm

- : Fisklarm
- : Hastighetslarm
- : Ankomstlarm
- : Spänningslarm (Hög)
- : Spänningslarm (Låg)

Visningsläge, frekvens, känslighetsläge/värde



Hur man väljer visningsläge



Visas högst upp på skärmen:
 CHIRP: CHIRP-transducer, CW: CW-transducer.
 HF: Högfrekvens. MF: Medium freq. LF: Låg frekvens
 BL: Bottom Lock (bottenlås),
 BZ: Bottom Zoom (bottenzoom)
 MZ: Markörzoom: BZ: BZ, BZ: Markörzoom

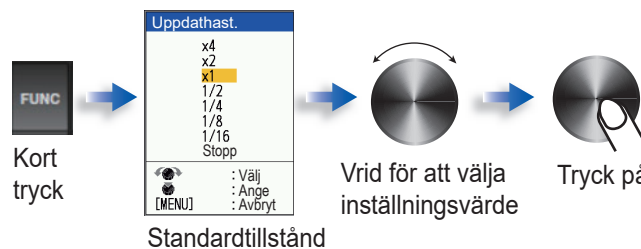
Öppnar/stänger meny

Hur man registrerar en waypoint (Navigeringsanslutning krävs)

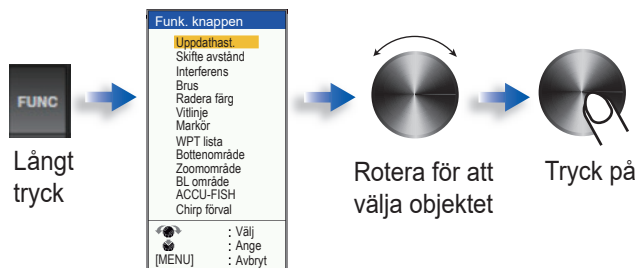


Hur du använder FUNC-knappen

Så här öppnar du fönstret för registrerade inställningar

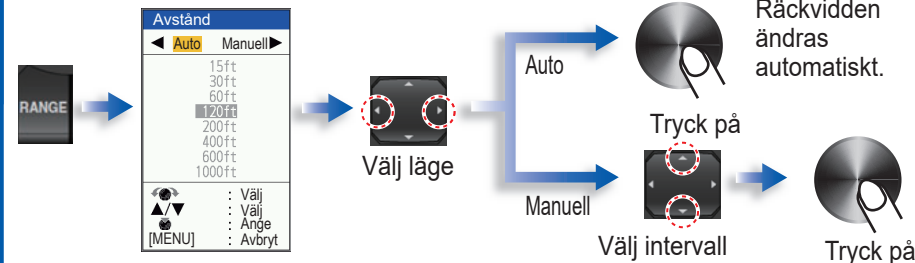


Hur man registrerar ett föremål för omedelbar visning

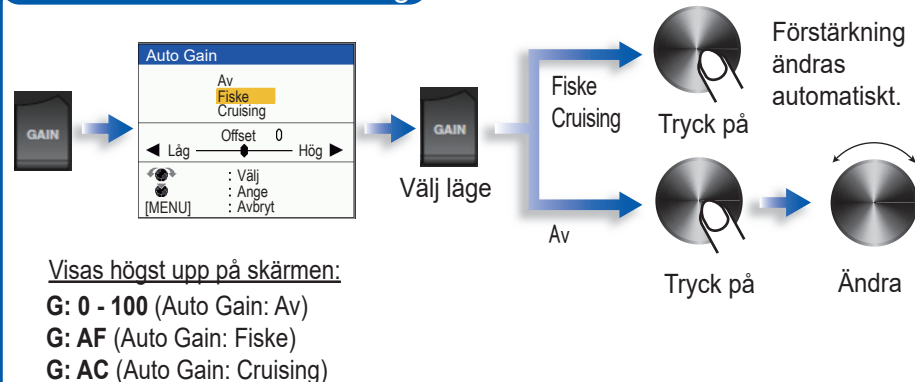


Hur man väljer en räckvidd

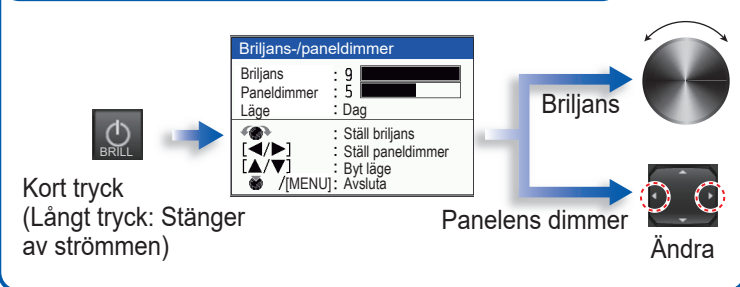
(Inaktiverad när du använder botteniskrimineringsfunktionen.)



Hur man ändrar förstärkning



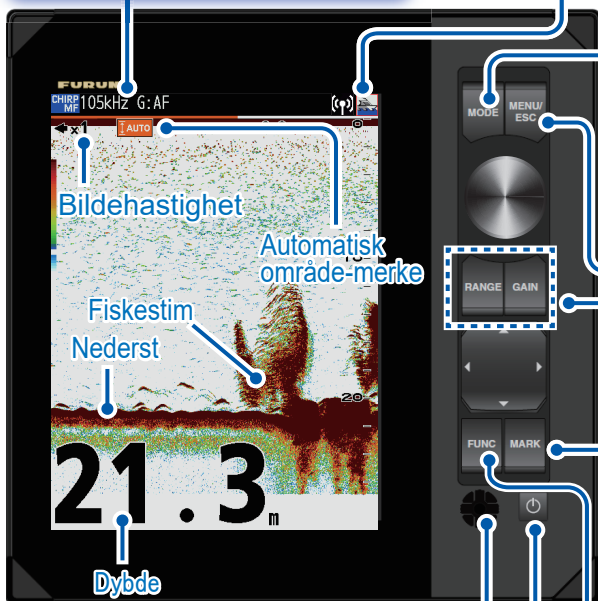
Hur man ändrar briljans/panelens dimmer



Alarm-ikoner

- : Ankomstalarm
- : Fiskealarm
- : Spenningsalarm (Høy)
- : Fartsalarm
- : Spenningsalarm (Lav)
- : Trådløst LAN (Bruk FCV-enheten som tilgangspunkt)
- : Trådløst LAN (Bruk eksisterende tilgangspunkt)

Visningsmodus, frekvens, følsomhetsmodus/-verdi



Summer (kun FCV-800)

Hvordan velge skjermmodus

MODE →

Modus	
Modus1:	CHIRP (H)
Modus2:	CHIRP (L)
Modus3:	CHIRP (L) / CHIRP (H)
Modus4:	BL / CHIRP (H)
Modus5:	BL / CHIRP (L)
Modus6:	NAV4 / CHIRP (H)
Modus7:	NAV2 / CHIRP (L)

 → MODE

Velg modus

Vises øverst på skjermen:
 CHIRP: CHIRP-svinger, CW: CW-svinger
 HF: Høy freq. MF: Middels freq. LF: Lav freq.
 BL: Bunnlås, BZ: Bunnzoom
 MZ: Markør zoom

Åpner/lukker meny

Hvordan registrere et veipunkt

(Navigasjonstilkobling kreves)

MARK → → MARK → MENU/ESC

Flytt kryssmarkøren til posisjonen som skal registreres.

Slik bruker du FUNC-tast

Slik åpner du det registrerte innstillingsvinduet

FUNC →

Billed hast	
x4	
x2	
x1	
1/2	
1/4	
1/8	
1/16	
Stop	

 → Roter for å velge innstillingsverdi → Trykk

Kort trykk Standardtilstand

Hvordan registrere elementet for øyeblikkelig visning

FUNC →

FUNC Tast	
Billed hast	
Flytt Område	
Interferens	
Clutter	
Stett farge	
Hvitlinje	
Markør	
WPT Liste	
Bunn Sone	
Zoom Område	
Bunnlås Område	
ACCU-FISH	
CHIRP nullstill	

 → Roter for å velge elementet → Trykk

Hvordan justere lysstyrke/paneldimmer

BRILL →

Brilliance/Panel Dimmer	
Brilliance	: 9
Panel Dimmer	: 5
Modus	: Dag

 → Brijjans → Justere → Paneldimmer → Justere

Kort trykk (Langt trykk: Slår utstyret av)

Hvordan velge et område

(Deaktivert ved bruk av bunndiskrimineringsfunksjonen.)

RANGE →

Område	
Auto	Manuell
15ft	
30ft	
60ft	
120ft	
200ft	
400ft	
600ft	
1000ft	

 → Velg modus → Auto → Trykk → Området vil endres automatisk. / Manuell → Trykk → Velg område → Trykk

Hvordan justere forsterkning

GAIN →

Gain Auto	
Av	
Fisking	
Seiling	
Offset	: 0
Min	Max

 → Velg modus → Fisking → Trykk → Forsterkning justeres automatisk. / Seiling → Trykk → Justere → Av → Trykk

Vises øverst på skjermen:
 G: 0 - 100 (Gain Auto: Av)
 G: AF (Gain Auto: Fisking)
 G: AC (Gain Auto: Seiling)

Tämän oppaan tarkoitus on kuvata laitteen peruskäyttöä. Katso tarkemmat tiedot varsinaisista käyttöohjeista. Kaikki merkki- ja tuotenimet ovat omistajiensa tavaramerkkejä, rekisteröityjä tavaramerkkejä ja palvelumerkkeitä.

Hälytyskuvakkeet

- Saapumishälytys
- Jännitehälytys (Korkea)
- Jännitehälytys (Matala)
- Kalahälytys
- Nopeushälytys
- Langaton LAN (Käytä FCV-yksikköä yhteyspisteenä)
- Langaton LAN (Käytä olemassa olevaa yhteyspistettä)

Näyttötila, taajuus, herkkyystila/arvo

Näyttötilan valitseminen

MODE →

Tila
Tila 1 : CHIRP (H)
Tila 2 : CHIRP (L)
Tila 3 : CHIRP (L) / CHIRP (H)
Tila 4 : BL / CHIRP (H)
Tila 5 : BL / CHIRP (L)
Tila 6 : NAV4 / CHIRP (H)
Tila 7 : NAV2 / CHIRP (L)

MODE → Valitse tila

Näytetään näytön yläreunassa:
 CHIRP: CHIRP-anturi, CW: CW-anturi.
 HF: Korkea taajuus. MF: Keskitäajuus.
 LF: Matala taajuus.
 BL: pohjalukitus, BZ: pohjan zoomaus.
 MZ: Marker Zoom

Avaa/sulje valikko

Reittipisteen määrittäminen
(Navigointiyhteys vaaditaan)

MARK → → → MARK → MENU/ESC

Siirrä ristikkokursori rekisteröitävään kohtaan

FUNC-näppäimen käyttö

Rekisteröityjen asetusten ikkunan avaaminen

FUNC → Lyhyt painallus

Kuvan Nopeus
x4
x2
x1
1/2
1/4
1/8
1/16
Seis

Oletustila

Valitse asetustarvo kiertämällä → Paina

FUNC-näppäimen määrittäminen

FUNC → Pitkä painallus

TOIM Nap
Kuvan Nopeus
M-A Siirto
Häiriöpoist
Häiriösuod.
Värin poisto
Valk. Alue
Merkki
ReittipLista
Pohja Alue
Zoom M-alue
PL M-alue
ACCU-FISH
CHIRP esias.

Valitse kohde kiertämällä → Paina

Kuvansiirtonopeus

Autom. mitta-alueen merkki

Kalaparvi

Pohja

21.3 m

Syvyys

Summeri (vain FCV-800)

Kirkkauden säätäminen/näppäim. himmennys

BRILL → Kirkkaus/näppäim. himmennys

Kirkkaus	: 9
Näpp. himmennys	: 5
Tila	: Päivä

Lyhyt painallus (Pitkä painallus: Katkaise virta)

Kirkkaus → Paneelin himmennin → Säädä

Mitta-alueen valitseminen

(Pois käytöstä, kun käytetään pohjan erottelutoimintoa.)

RANGE →

Mitta-alue
Auto
Manuaalinen
15ft
30ft
60ft
120ft
200ft
400ft
600ft
1000ft

Valitse tila → Auto / Manuaalinen → Paina

Mitta-alue muutetaan automaattisesti.

Herkkyden säätäminen

GAIN →

Autom. Herkkyden säätö	
Poissa	
Kalastus	
Pohjan Seuranta	
Nollataso säätö 0	
Min	Max

Valitse tila → Kalastus / Pohjan Seuranta / Poissa → Paina → Säädä

Herkkyys säädetään automaattisesti.

Näytetään näytön yläreunassa:
 G: 0 - 100 (Autom. Herkkyden säätö: Poissa)
 G: AF (Autom. Herkkyden säätö: Kalastus)
 G: AC (Autom. Herkkyden säätö: Pohjan Seuranta)

Σκοπός αυτού του οδηγού είναι να προσφέρει τις βασικές γνώσεις για τη λειτουργία αυτού του εξοπλισμού. Για περισσότερες λεπτομέρειες, ανατρέξτε στις Οδηγίες Χρήστη. Όλες οι εμπορικές επωνυμίες και τα ονόματα προϊόντων είναι εμπορικά σήματα, σήματα κατατεθέντα ή σήματα υπηρεσιών των αντίστοιχων κατόχων τους.

Εικονίδια συναγερμού

- : Συναγερμός ψαριών
- : Συναγερμός ταχύτητας

- : Συναγερμός άφιξης
- : Συναγερμός τάσης (Υψηλή)
- : Συναγερμός τάσης (Χαμηλή)

- : Ασύρματο LAN (Χρησιμοποιήστε τη μονάδα FCV ως σημείο πρόσβασης)
- : Ασύρματο LAN (Χρήση υπάρχοντος σημείου πρόσβασης)

Λειτουργία παρουσίασης οθόνης, συχνότητα, τρόπος/τιμή ευαισθησίας

Πώς να επιλέξετε λειτουργία απεικόνισης

Λειτουργία	
Λειτουργία1:	CHIRP (H)
Λειτουργία2:	CHIRP (L)
Λειτουργία3:	CHIRP (L) / CHIRP (H)
Λειτουργία4:	BL / CHIRP (H)
Λειτουργία5:	BL / CHIRP (L)
Λειτουργία6:	NAV4 / CHIRP (H)
Λειτουργία7:	NAV2 / CHIRP (L)

Εμφανίζεται στο επάνω μέρος της οθόνης:
 CHIRP: μορφωτροπέας CHIRP, CW: μορφωτροπέας CW
 HF: Υψηλή συχνότητα. MF: Μέση συχνότητα.
 LF: Χαμηλή συχνότητα.
 BL: Κλειδώμα πυθμένα, BZ: Ζουμ πυθμένα.
 MZ: Marker Zoom

Πώς να καταχωρήσετε ένα σημείο προορισμού
 (Απαιτείται σύνδεση πλοήγησης)

Μετακινήστε τον σταυρό-δείκτη στη θέση που πρόκειται να καταχωρηθεί.

Πώς να χρησιμοποιήσετε το πλήκτρο FUNC

Πώς να ανοίξετε το παράθυρο των καταχωρημένων ρυθμίσεων

Προεπιλεγμένη κατάσταση

Πρόχωρ. Εικ.	
x4	
x2	
x1	
1/2	
1/4	
1/8	
1/16	
Διακοπή	

Πώς να καταχωρήσετε το στοιχείο για άμεση προβολή

Πλήκτ ΛΕΙΤ

Προχωρ. Εικ.	
Μετατόπιση	
Παραμετρικό	
Αντιπαρικό	
Διαγρ Χρώμ	
Λευκή Γραμμή	
Δείκτης	
Λίστα Σημ WPT	
Ζώνη Βυθού	
Ευρος Μεγέθ	
Ευρος BL	
ACCU-FISH	
Προεπιλ. CHIRP	

Πώς να ρυθμίσετε τη φωτεινότητα/ρύθμιση πάνελ

Σύντομο πάτημα (Παρατεταμένο πάτημα: Απενεργοποίηση της συσκευής)

Φωτεινότητα/Ρύθμιση Πάνελ	
Φωτεινότητα	: 9
Ρύθμιση Πάνελ	: 5
Λειτουργία	: Ημέρα

Πώς να επιλέξετε μια εμβέλεια
 (Απενεργοποιείται όταν χρησιμοποιείται η λειτουργία διάκρισης στο κάτω μέρος.)

Επιλέξτε λειτουργία

Αυτόμ

Η εμβέλεια θα αλλάξει αυτόματα.

Πατήστε

Χειροκίνητο

Επιλέξτε το εύρος

Πατήστε

Πώς να ρυθμίσετε την ευαισθησία

Επιλέξτε λειτουργία

Ψάρεμα Ταξίδι

Η ευαισθησία ρυθμίζεται αυτόματα.

Πατήστε

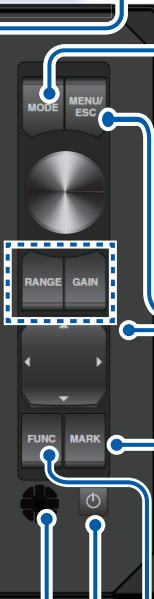
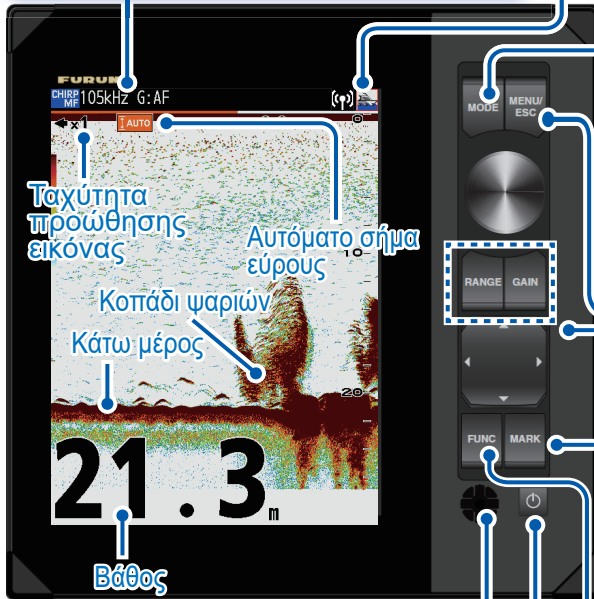
Off

Πατήστε

Ρυθμίστε

Εμφανίζεται στο επάνω μέρος της οθόνης:
 G: 0 - 100 (Αυτόμ ρύθμιση ευαισθησίας: Off)
 G: AF (Αυτόμ ρύθμιση ευαισθησίας: Ψάρεμα)
 G: AC (Αυτόμ ρύθμιση ευαισθησίας: Ταξίδι)

Βομβητής (μόνο FCV-800)



Niniejsza skrócona instrukcja zawiera opis podstawowych funkcji urządzenia. Aby uzyskać bardziej szczegółowe informacje, należy zapoznać się z pełną instrukcją obsługi. Marka i nazwy produktów są znakami firmowymi, zastrzeżonymi znakami handlowymi lub znakami usługowymi ich właścicieli.

Ikony alarmów

- : Alarm ryby
- : Alarm prędkości
- : Alarm przybycia
- : Alarm napięcia (wysokie)
- : Alarm napięcia (niskie)
- : Wireless LAN (FCV jako punkt dostępowy)
- : Wireless LAN (Połączenie z punktem dostępowym)

Tryb wyświetlania, częstotliwość, wzmocnienie, tryb/wartość

Wybieranie trybu wyświetlania

Wybierz tryb

Tryb	
Tryb1	: CHIRP (H)
Tryb2	: CHIRP (L)
Tryb3	: CHIRP (L) / CHIRP (H)
Tryb4	: BL / CHIRP (H)
Tryb5	: BL / CHIRP (L)
Tryb6	: NAV4 / CHIRP (H)
Tryb7	: NAV2 / CHIRP (L)

Wyświetlane w górnej części ekranu:
 CHIRP: Przetwornik CHIRP, CW: Przetwornik CW
 HF: Wysoka częstotliwość, MF: Średnia częstotliwość, LF: Niska częstotliwość
 BL: Blokada dna, BZ: Zoom dna, MZ: Zoom znacznika

Otwiera/zamyka menu

Zapisywanie waypointu

(Wymagane połączenie z nawigacją)

Przesuń kursor na pozycję, która ma zostać zapisana

Wybieranie zakres

(Niedostępne przypadku zastosowania funkcji dyskryminacji dna.)

Zakres

Auto	Ręczny
15ft	
30ft	
60ft	
120ft	
200ft	
400ft	
600ft	
1000ft	

Wybierz tryb

Automatyczny

Naciśnij

Ręczny

Wybierz zakres

Naciśnij

Zakres zmienia się automatycznie.

Regulacja wzmocnienia

Automatyczne wzmocnienie

Wył.	Polow	Żegluga
Dostrojenie 0		
Min		Max

Wybierz tryb

Połow

Żegluga

Naciśnij

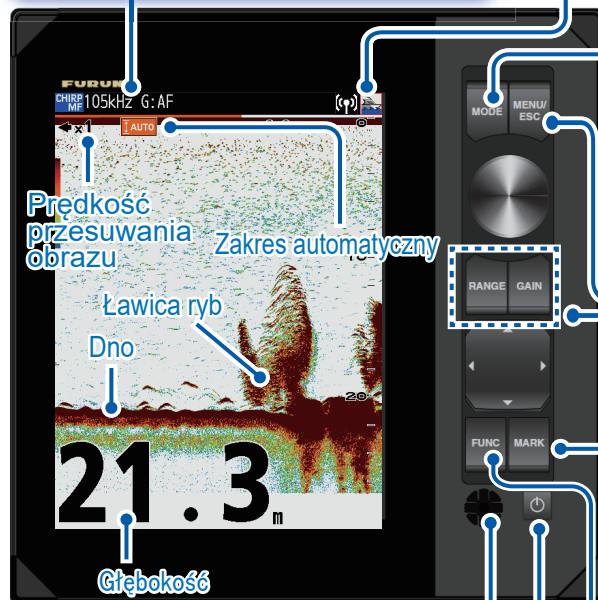
Wzmocnienie jest ustawiane automatycznie.

Wył.

Naciśnij

Regulacja

Wyświetlane w górnej części ekranu:
 G: 0 - 100 (Automatyczne wzmocnienie: Wył.)
 G: AF (Automatyczne wzmocnienie: Połow)
 G: AC (Automatyczne wzmocnienie: Żegluga)



Brzęczyk (tylko FCV-800)

Zastosowanie przycisku FUNC

Jak otworzyć okno zarejestrowanego ustawienia

Krótkie naciśnięcie

Przesuw echa

x4
x2
x1
1/2
1/4
1/8
1/16
Stop

Obróć, aby wybrać ustawienie

Naciśnij

Tryb domyślny

Wybór funkcji do natychmiastowego wyświetlania

Długie naciśnięcie

FUNC	
Przesuw echa	
Przesunięcie	
Interferenc.	
Reduk. szumu	
Reduk. barw	
Biała linia	
Znacznik	
Lista WPT	
Strzeła dna	
Zakres zoomu	
Zakres B/L	
ACCU-FISH	
Ustaw. CHIRP	

Obróć, aby wybrać pozycję

Naciśnij

Regulacja jasności wyświetlacza/podświetlenie panelu

Krótkie naciśnięcie (Długie naciśnięcie: wyłączenie zasilania)

Jasność

Ściemniacz panelu

Regulacja

Jasność/Podświetlenie	
Jasność	: 9
Podświetlenie panelu	: 5
Tryb	: Dzień