

FURUNO

F170

INSTRUMENTATION



Un logiciel multifonction

Pour les bateaux à moteur et les voiliers

La nouvelle Instrumentation FI70 est dotée d'un écran couleur 4,1" très lumineux permettant une excellente visibilité même dans des conditions à fort ensoleillement. Grâce au réseau NMEA2000, les capteurs externes se connectent facilement pour une utilisation simple et fiable. La FI70 a une interface utilisateur graphique conviviale vous permettant de personnaliser votre affichage, de choisir les informations que vous voulez et comme vous voulez les afficher.

- Ecran QVGA 4,1" visible même en plein soleil
- Interface graphique simple et intuitive vous permettant de personnaliser complètement vos écrans d'affichages
- Conçu pour s'adapter parfaitement à la gamme NavNet TZtouch/TZtouch2
- L'écran LCD est dit "Bonded" offrant ainsi une garantie anti-condensation. Cela permet aussi d'améliorer le contraste.
- Grâce au convertisseur analogique IF-NMEAUI utilisez votre girouette anémomètre existante (FI-5001/FI-5001L)
- Faible consommation énergétique (0,15 A max)
- Affichage des cibles si un AIS est connecté au réseau NMEA2000
- Les paramètres de réglage, le choix de la langue, de la luminosité peuvent être partagés entre les différentes FI70 du réseau NMEA2000.



Pour les bateaux à moteur et les voiliers

Peu importe que vous soyez le propriétaire d'un bateau à moteur ou d'un voilier, l'instrumentation FI70 traitera toutes les données venant de vos capteurs. Pour une performance maximale et simplifier la configuration, la FI70 demande automatiquement le type de navire que vous avez et vous aide à personnaliser l'affichage.

Affichage

Vitesse STW (vitesse surface), STW Max, STW moyenne, SOG (vitesse fond), SOG Max, SOG moyenne, VMG (velocity made good)

Vent AWS (vitesse vent apparent), TWS (vitesse vent vrai), TWS Max, AWA (angle vent apparent), TWA (angle vent vrai), Beaufort Wind, GWD (direction géographique du vent)

Compas HDG (compas), HDG moyen, cap sur le prochain virement, ROT (taux de giration)

Cap fond COG (cap fond)

Chronomètre Compte à rebours 1, compte à rebours 2, temps écoulé

Navigation Cap, RNG (distance), WPT (position), XTE (écart de route), Position, ETA, Date ETA, Loch journalier, Loch totalisateur

Bateau Moteur Angle de barre, Réglage du Trim, Roulis/Tangage
Compte tour moteur, consommation de fuel, Niveau de fuel, Trim moteur, Pression Turbo, Température moteur, Heure moteur, Pression d'huile, Température d'huile, Pression réfrigérant, Puissance moteur, Température huile de transmission, Pression, huile de transmission

Réservoir Niveau des réservoirs de 1 à 6

Profondeur Profondeur

AIS AIS (cibles max: 25, échelle fixe de 6NM)

Tension Tension d'alimentation

Environment Date & heure, Température de l'eau, Température de l'air, Pression Atmosphérique, Humidité, Température Wind Chill, Point de rosée

Modes d'affichages



Cap



Vent



Moteur RPM (Simple)



Moteur RPM (Triple)



AIS



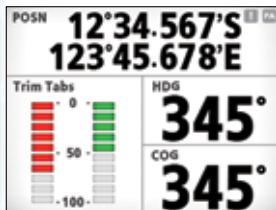
Graphique



Chronomètre



Autoroute



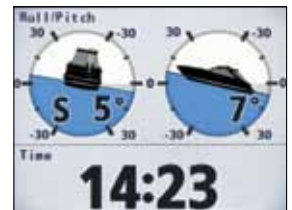
Informations (Ecran splitté)



Informations (Plein écran)



Angle de barre

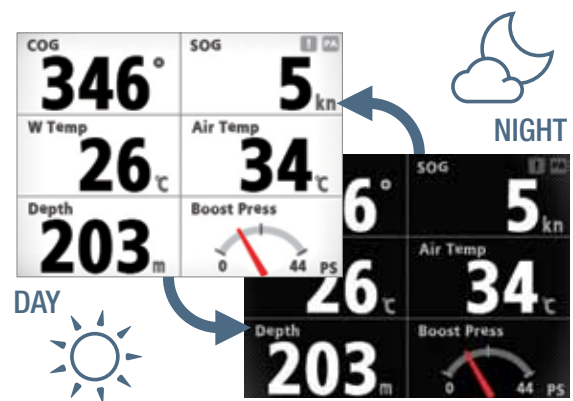


Roulis/Tangage

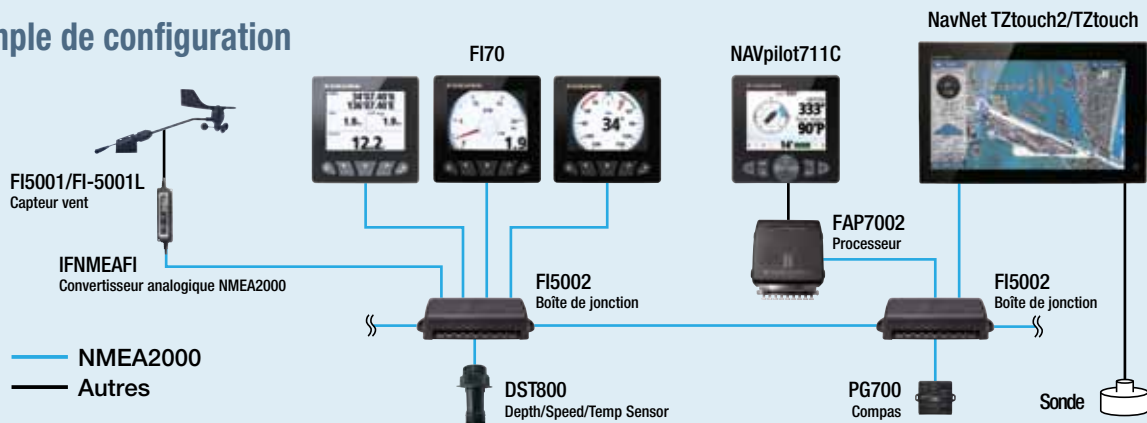
L'Instrumentation FI70 a été conçue pour adapter parfaitement ses fonctions et son apparence à la gamme NavNet TZtouch/TZtouch2 et NAVpilot711C. Dotée d'un design épuré noir et fonctionnel, la FI70 s'intègre parfaitement avec la NavNet TZtouch2 et le NAVpilot711C au poste de barre.



Les modes Jour et Nuit facilement accessibles permettent d'adapter la luminosité de l'écran à la luminosité ambiante. Cela permet d'éviter notamment l'éblouissement la nuit.



Exemple de configuration



SPECIFICATIONS

FI-70 INSTRUMENTATION

GENERAL

Taille de l'écran	4.1" Color LCD
Résolution	320 (V) x 240 (H) pixels (QVGA)
Liminosité	700 cd/m ²
Mode d'affichage	Analogique, graphique, Autoroute, Chronomètre, AIS, Affichage multiple numérique

INTERFACE

Port	NMEA2000 x1
Entrée (PGN)	059904, 060928, 061184, 126208/720/992/996, 127237/245/250/251/257/258/488/489/493/497/505, 128259/267, 129025/026/029/033/038/039/040/283/284/285/794/809/810, 130306/310/311/312/313/316/576/577/816/821/822/825/880/841
Sortie (PGN)	059392/904, 060928, 061184, 126208/464/720/993/996, 130816/821/822/823/825/841

Alimentation

Alimentation	15 VDC par le port NMEA2000
Consommation	15 VDC 0.15 A max, LEN3

ENVIRONNEMENT

Température	de -15 °C à +55 °C
Étanchéité	IPX6

Liste du matériel

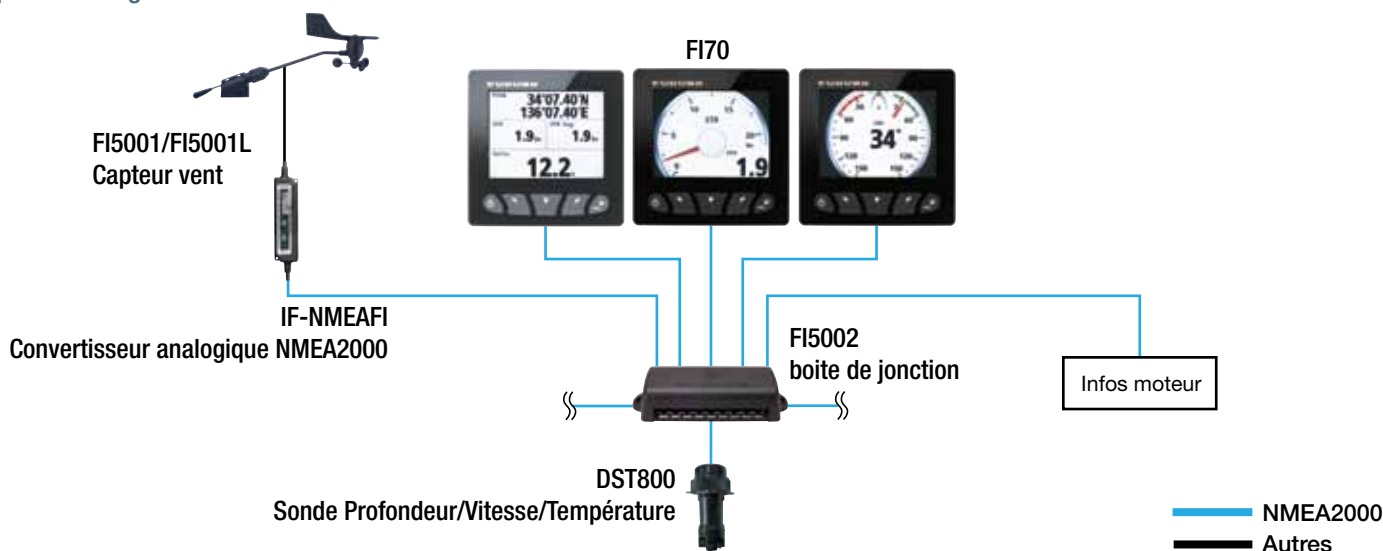
Standard

1. Instrumentation FI70 avec 6m de câble x1
2. Matériel d'installation

Option

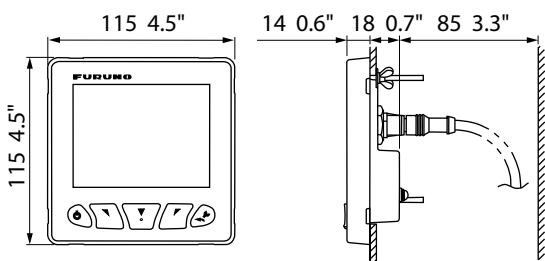
1. Boite de jonction FI5002 (réf. 000.010.765)
2. Capteur DST800 Profondeur/Vitesse/Temp (réf. SP235TR-1)
3. Girouette anémomètre FI5001/FI5001L
4. Convertisseur de données NMEA analogique IFNMEA FI (Réf. 000.027.047)
5. Câble Assemblé M12-05BM + 05BF 1/2/6 m
6. Câble Assemblé CB-05PM + 05BF 1/2/6 m
7. Kit de montage par l'avant OP26-29 (réf. 001.353.090)

Exemple de configuration

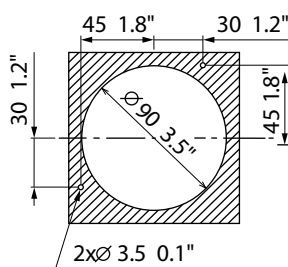


Instrument FI-70

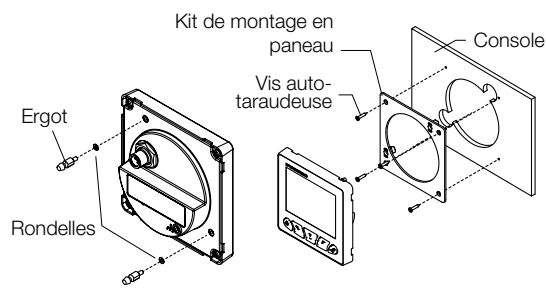
0.22 kg 0.5 lb



Gabarit pour encastrement



Intallation encastrée



V1/04-2015/Textes et photos non contractuels, FURUNO se réserve le droit de modifier ce document sans préavis en vue d'en améliorer la qualité

FURUNO FRANCE S.A.S.

Bordeaux-Mérignac, France
www.furuno.fr

FURUNO ELECTRIC CO., LTD.

Nishinomiya, Hyogo, Japan
www.furuno.com

FURUNO U.S.A., INC.

Camas, Washington, U.S.A.
www.furunousa.com

FURUNO (UK) LIMITED

Havant, Hampshire, U.K.
www.furuno.co.uk

FURUNO ITALIA S.R.L.

Gatteo Mare, Italy
www.furuno.it

FURUNO ESPAÑA S.A.

Madrid, Spain
www.furuno.es

FURUNO DANMARK A/S

Hvidovre, Denmark
www.furuno.dk

FURUNO NORGE A/S

Ålesund, Norway
www.furuno.no

FURUNO SVERIGE AB

Västra Frölunda, Sweden
www.furuno.se

FURUNO FINLAND OY

Espoo, Finland
www.furuno.fi

FURUNO POLSKA Sp. Z o.o.

Gdynia, Poland
www.furuno.pl

FURUNO EURUS LLC

St. Petersburg, Russian Federation
www.furuno.com.ru

RICO (PTE) LTD

Singapore
www.rico.com.sg

FURUNO DEUTSCHLAND GmbH

Rellingen, Germany
www.furuno.de

FURUNO HELLAS S.A.

Piraeus, Greece
www.furuno.gr

FURUNO (CYPRUS) LTD

Limassol, Cyprus
www.furuno.com.cy

FURUNO SHANGHAI CO., LTD.

Shanghai, China
www.furuno.com/cn